

2026 年 1 月 20 日

梶山女学園大学

「内海駅を救え！」

地域と大学が挑む活性化フェスティバル、

1 月 31 日・2 月 1 日開催

名鉄知多新線「内海駅」を舞台に、地域活性化を目指すイベント「内海駅を救え！！南知多内海駅活性フェスティバル」が 2026 年 1 月 31 日（土）と 2 月 1 日（日）に開催されます。

本イベントは、内海駅周辺の利用促進と地域交流を目的とした「内海駅周辺活性化事業」の一環であり、名鉄電車と南知多町、地域事業者が協力して実施します。梶山女学園大学生活環境デザイン学科の村上心教授と研究室学生も企画・運営に参画します。

【背景と目的】

内海駅は令和 5 年 3 月 25 日より終日無人駅となり、同年のダイヤ改正で日中の特急列車が廃止されました。駅南側の高架下は空きテナントが目立ち、地域のにぎわいが失われつつあります。こうした状況を打破するため、音楽フェスやシンポジウムを通じて「人が集まる駅」を再生し、持続可能なまちづくりのモデルを提示します。

【梶山女学園大学の役割】

村上心教授は南知多町活性化研究会副代表として、計画策定から実施までを担当。イベント内の 2 つのシンポジウムではコーディネーターとして議論を統括します。研究室の学生たちは、シンポジウムの企画・運営、音楽祭の設営補助、広報活動を行い、地域課題解決に向けた実践的な学びを深めます。

【イベント内容】

■ 音楽フェス「高架下の音楽祭」

会場：名鉄「内海駅」高架下 106 号室

入場料：1,500 円（ドリンク付き）・予約不要

出演：1 月 31 日

オーボエ&ピアノユニット「ガーデンウインズ」、鉄道落語「登龍亭獅鉄」、コピーバンド「黄色いワンピース」

2 月 1 日

藤栄会「民謡集団ピュア」

■住民参加型シンポジウム

テーマ：「内海駅周辺の活性化の可能性 ～地域交流・観光拠点化・持続的まちづくり～」

日時：1月31日 18:00～

基調講演：南知多の未来（南知多町活性化研究会代表 坂本圭志氏）

パネルディスカッション：

パネリスト 鈴木邦弘氏（内海観光協会会長）、高原典之氏（南知多町造園経営者）、
佐々木啓芳氏（建築家）、坂本圭志氏（研究会代表）、南知多町企画財政課課長、
近藤和彦氏（不動産コンサルタント）

司会・コーディネーター：村上心（椋山女学園大学教授）

日時：2月1日 14:00～

基調講演：内海駅を核とする地域活性化の展望（愛知工業大学准教授 益尾孝祐氏）

パネルディスカッション

パネリスト：鈴木邦弘氏（内海観光協会会長）、高原典之氏（南知多町造園経営者）、
坂本圭志氏（研究会代表）、南知多町企画財政課課長、石井竜児氏（河和駅長）、
益尾孝祐氏（愛知工業大学准教授）

司会・コーディネーター：村上心（椋山女学園大学教授）

【注目情報】

当日は、地域食材を使ったオリジナルおにぎり「うつみおにぎり」などの販売も予定されています。

【主催】

南知多活性化研究会

【共催】

南知多町

【本件に関するお問合せ先】

（大学に関する件）

・生活環境デザイン学科教授 村上心 TEL：090-3529-6362

・学校法人椋山女学園 広報課 担当：渡部（わたべ）

TEL：052-781-5940 メールアドレス：kouhou@sugiyama-u.ac.jp

（フェスティバルに関する件）

・南知多活性化研究会 担当：近藤、杉島 TEL：090-8545-7736（近藤携帯）

内海駅を救え！！

南知多内海駅**活性** フェスティバル

みんなの足、みんなの思い出を護るために！！
皆さんのお力を少し貸してください！！

Act.1 内海駅 音楽フェス
～高架下の音楽祭～

2日間開催
予約不要

1.31 **土** 13:00 開場 13:30 開始 **2.1** **日** **1** 10:30 開場 11:00 開始 **2** 18:00 開場 18:30 開始

会 場：名鉄「内海駅」高架下 106号室

会場は名鉄線「内海駅」改札を出て正面です。
お越しの際は名鉄線をご利用ください。

入場料：1,500円/1アーティスト（ドリンク付き）

音楽フェスはアーティストのステージごとの入れ替え制です。
事前予約なしで当日会場に直接ご来場いただけます。
オリジナルおにぎり「うつみおにぎり」などの販売もあります。
当日のタイムスケジュールは、Facebookのイベントページを
ご覧ください。

参加アーティスト

1/31(土)

(入れ替え制)

①ガーデン ウィンズ

癒し・寛ぎ・そして「新たな感動との出会い」を
コンセプトにしたオーボエ&ピアノユニット。

②鉄道落語「登龍亭獅鉄」

元鉄道マンで鉄道オタクのとうりゅうていシテツさんです。

③黄色いワンピース

たぶん日本で唯一の「ヒデとロザンナ」コピーバンド。

2/1(日)

(1日2回公演)

・藤栄会「民謡集団ピュア」

会場者もご参加ください。



お問い合わせはメールにてお願いいたします。



kdh0325@icloud.com (近藤)
info@rakugaku.site (杉島)

協賛：株式会社JFF様

株式会社ARCEED様

兼弥産業株式会社様

JFF

小さな旅から国際文化交流まで
From short trips to worldwide cultural exchange



株式会社
ARCEED

KANEYA CO.,LTD.



主催：南知多活性化研究会 担当：近藤、杉島 Tel：090-8545-7736 (近藤携帯)

この案件は南知多町の公募プロポーザル“内海駅周辺活性化事業”業務委託事業です。

Act.2 住民参加型シンポジウム

参加費無料

内海駅周辺の活性化の可能性 ～地域交流・観光拠点化・持続的まちづくり～

会場：名鉄「内海駅」高架下 106号室

会場は名鉄線「内海駅」改札を出て正面です。
お越しの際は名鉄線をご利用ください。

1.31^土

18:00 開場
18:30 開始

司会：村上 心
(椋山女学園大学教授)

- ・基調講演
『南知多の未来』
- ・パネルディスカッション
- ・質疑応答
- ・まとめ

坂本 圭志 (南知多町 総務部 企画財政課 課長)

パネリスト：地元事業者代表、名鉄関係者
南知多町役場 担当者、基調講演者

ご来場者さまとの意見交換

村上 心 (椋山女学園大学教授)

2.1^日

13:30 開場
14:00 開始

司会：村上 心
(椋山女学園大学教授)

- ・基調講演
『内海駅を核とする地域活性化の展望』
- ・パネルディスカッション
- ・質疑応答
- ・まとめ

益尾孝祐 (愛知工業大学准教授)

パネリスト：地元事業者代表、名鉄関係者
南知多町役場 担当者、基調講演者

ご来場者さまとの意見交換

村上 心 (椋山女学園大学教授)

内海駅 店舗紹介



バー＆レストラン「HIP」

【営業時間】

11:00～15:00

17:00～24:00

【定休日】

火曜日、ランチは水木定休

- ・おいしいごはんも楽しめる
お店です。



ソワレ こりん

【営業時間】

20:00～24:00

【定休日】

日曜日

- ・1セット飲み放題です。
- ・近くの方は送迎も可能。
(条件あり)

Sea Weed

【営業時間】

20:30～24:00

【定休日】

水・日・第3木曜日

(祝日営業)

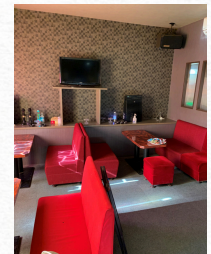
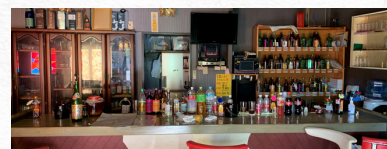
- ・ダーツとカラオケが
楽しめるお店です。



カラオケサロン オリーブ

【営業時間】

11:00～16:00



協力店舗紹介

コンテナカフェ 茶居留

【営業時間】 11:00～17:00

【定休日】 火・水(月曜不定休)

- ・ジャズをバックに美味しい
珈琲とケーキが楽しめる
秘密基地のようなお店です。



イベントSNS

Facebook

イベントの詳細情報は
こちらからチェック

