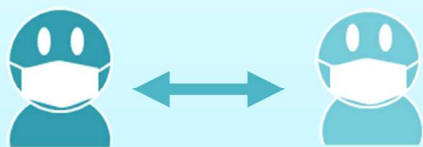


感染拡大防止と研究活動の両立のために

研究室・執務室

人と人の距離をあける



よく触るところを消毒



ローテーションで勤務

Mon. Tue. ...



実験施設・設備

短い時間で効率的に



利用時間の共有・記録

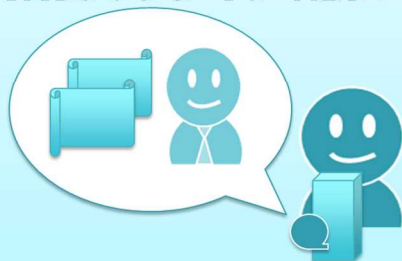


遠隔での実験



イベント・セミナー

基調講演のライブ配信



プログラムのオンデマンド配信



バーチャル会場での
ポスター提示

