

学生の学修時間等に関するアンケート調査(結果)

◆調査の目的 大学設置基準では、学生が予習・復習することを前提に授業を行うように規定されている。本学でも履修ガイダンスを実施し、履修の手引を利用し学生に説明しているほか、シラバスにも事前・事後学修について記載しており、学生がどの程度の時間を割いて取り組んでいるのかについて調査し、今後の教育課程の編成方針並びに学修支援について検討することを目的とする。

- 1.調査対象 大学2年生から4年生
- 2.調査方法 大学運営会議で決定したアンケートを調査用紙により配布し、回収を行った。
- 3.調査期間 令和元年11月から令和2年2月
- 4.結果 回答数 3440人 (2~4年在学者4503人比 76.4%)

集計・分析結果

1.基本属性

1)学部

生活科学部753人、国際コミュニケーション学部514人、人間関係学部498人、文化情報学部522人、現代マネジメント学部424人、教育学部480人、看護学部249人 計3440人

2)学年

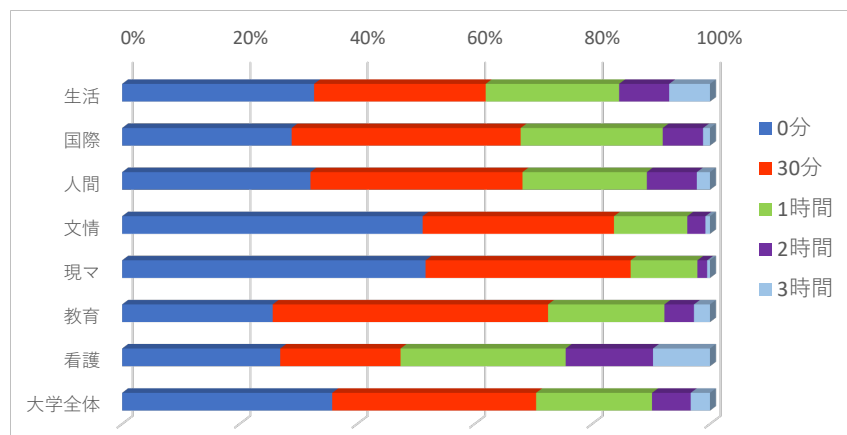
2年1165人、3年1283人、4年992人

2.平日の学修時間調査

調査1: 平日(月曜日から金曜日)の予習時間(1日あたり)

	0分	30分	1時間	2時間	3時間	計
生活	246	220	171	64	52	753
国際	148	200	124	35	6	513
人間	159	179	105	42	11	496
文情	267	170	65	16	4	522
現マ	219	148	48	7	2	424
教育	123	225	95	24	13	480
看護	67	51	70	37	24	249
大学全体	1229	1193	678	225	112	3437

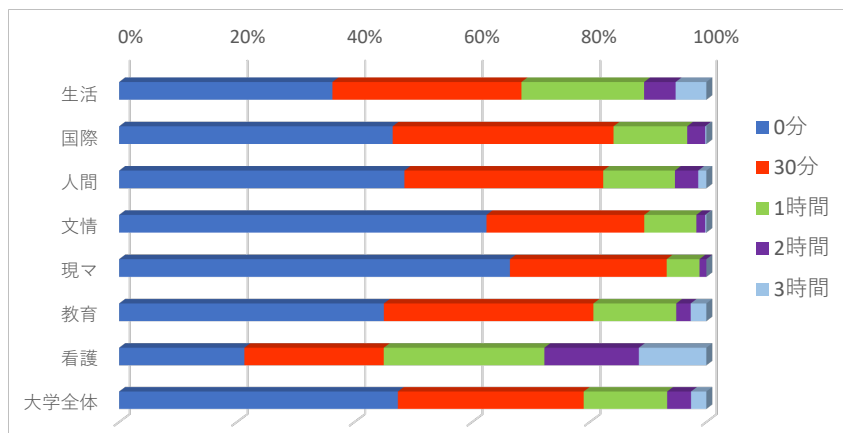
平日の予習時間は0分が1229人(35.8%)と最も多く、30分が1193人(34.7%)、1時間が678人(19.7%)、3時間以上112人(3.3%)であった。



調査2: 平日(月曜日から金曜日)の復習時間(1日あたり)

	0分	30分	1時間	2時間	3時間	計
生活	273	242	157	41	40	753
国際	239	193	65	16	1	514
人間	241	168	61	20	7	497
文情	326	140	47	8	1	522
現マ	281	113	24	5	0	423
教育	216	171	68	12	13	480
看護	53	59	68	40	29	249
大学全体	1629	1086	490	142	91	3438

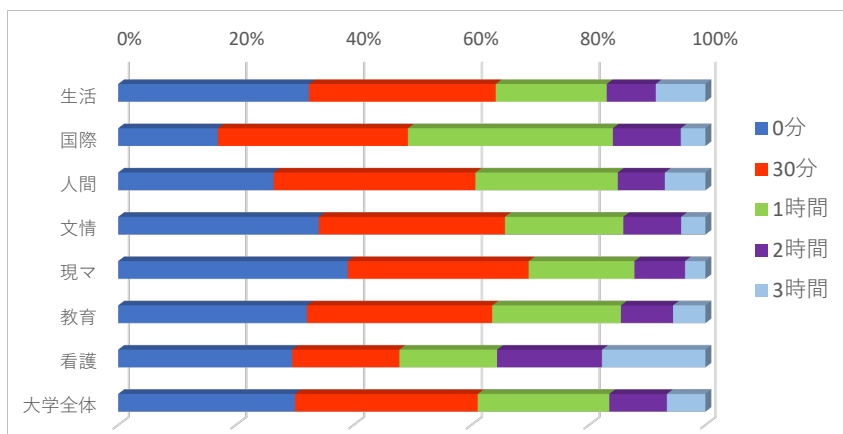
平日の課題や復習時間は0分が1629人(47.4%)が最も多く、次に30分1086人(31.6%)、1時間が490人(14.3%)であった。特に生活、看護が復習に2時間以上掛けている割合が多い。



調査3: 平日(月曜日から金曜日)の授業以外に関心がある勉強の時間(1日あたり)

	0分	30分	1時間	2時間	3時間	計
生活	244	239	142	63	65	753
国際	87	166	179	60	22	514
人間	131	170	120	40	35	496
文情	178	165	105	52	22	522
現マ	165	130	76	37	15	423
教育	154	151	105	43	27	480
看護	73	45	41	44	44	247
大学全体	1032	1066	768	339	230	3435

平日の授業以外の学修時間は30分が1066人(31.0%)と最も多く、次に0分1032人(30.0%)、1時間程度(22.4%)、2時間以上は339人(9.9%)であった。

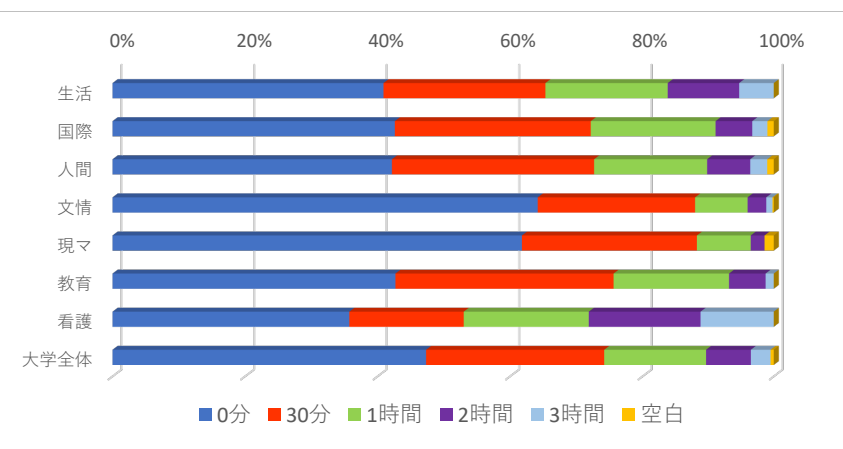


3. 土日の学修時間調査

調査4: 土日の予習時間(1日あたり)

	0分	30分	1時間	2時間	3時間	空白	計
生活	308	184	139	82	40	0	753
国際	219	152	97	29	12	5	514
人間	210	152	85	33	13	5	498
文情	335	124	42	15	5	1	522
現マ	262	112	35	9	0	6	424
教育	205	158	84	27	6	0	480
看護	89	43	47	42	28	0	249
大学全体	1628	925	529	237	104	17	3440

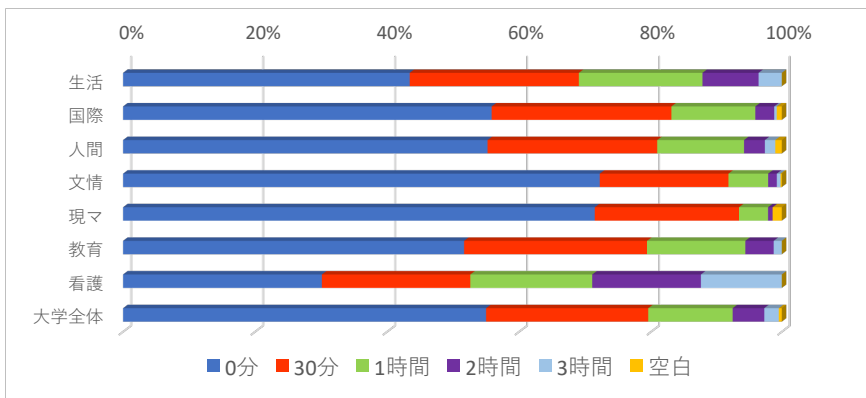
土日の予習時間は、約47%の学生が0分、3時間以上104人(3%)、2時間以上237人(6.9%)1時間以上529人(15.4%)であった。



調査5: 土日の復習時間(1日あたり)

	0分	30分	1時間	2時間	3時間	空白	計
生活	327	193	141	65	27	0	753
国際	287	140	66	15	2	4	514
人間	275	128	66	16	8	5	498
文情	377	102	32	7	3	1	522
現マ	303	93	19	3	0	6	424
教育	248	133	72	21	6	0	480
看護	75	56	46	41	31	0	249
大学全体	1892	845	442	168	77	16	3440

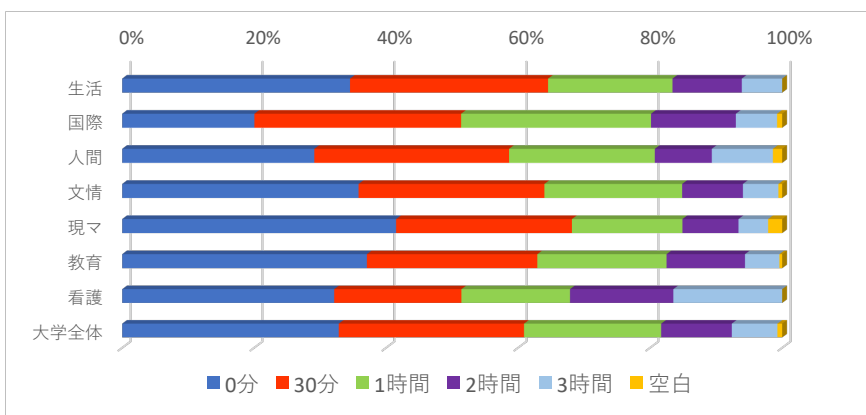
土日の復習時間は3時間以上77人(2.2%)、2時間以上168人(4.9%)1時間以上442人(12.8%)であった。



調査6: 土日の授業以外で関心がある勉強の時間(1日あたり)

	0分	30分	1時間	2時間	3時間	空白	計
生活	260	226	142	79	46	0	753
国際	103	161	148	66	32	4	514
人間	145	147	110	43	46	7	498
文情	187	147	109	48	28	3	522
現マ	176	113	71	36	19	9	424
教育	178	124	94	57	25	2	480
看護	80	48	41	39	41	0	249
大学全体	1129	966	715	368	237	25	3440

土日の自主的な学修時間は1129人(32.8%)が0分、3時間以上237人(6.9%)、1時間以上715人(20.8%)であった。

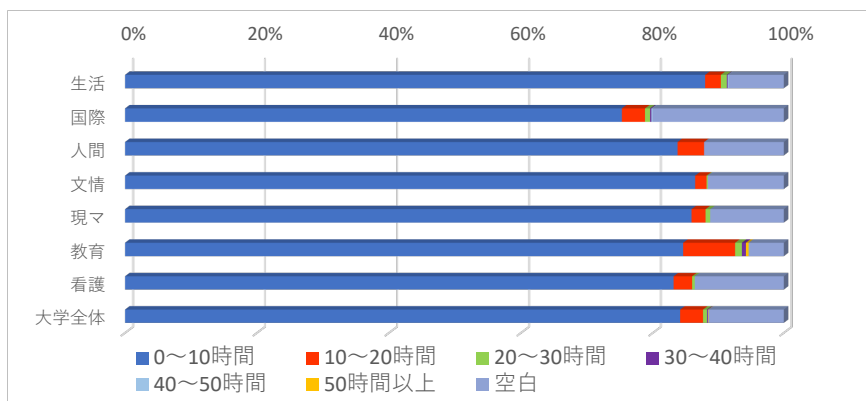


4.学内外の時間調査

調査7: 学内外におけるクラブ・サークル・ボランティア等の課外活動の時間(1週間平均)

	0~10時間	10~20時間	20~30時間	30~40時間	40~50時間	50時間以上	空白	計
生活	662	18	7	1	1	0	64	753
国際	387	18	4	1	1	0	103	514
人間	417	20	0	0	0	0	61	498
文情	451	9	1	0	0	0	61	522
現マ	364	9	3	0	0	0	48	424
教育	406	38	5	3	0	2	26	480
看護	207	7	1	0	0	0	34	249
大学全体	2894	119	21	5	2	2	397	3440

課外活動の時間は2894人(84.1%)が10時間以内、119人(3.5%)が10時間から20時間以内、21人(0.6%)が20時間から30時間以内であった。



調査8: アルバイトの時間(1週間平均)

	0~10時間	10~20時間	20~30時間	30~40時間	40~50時間	50時間以上	空白	計
生活	182	344	175	35	7	0	10	753
国際	87	192	156	40	14	1	24	514
人間	132	199	111	33	1	3	19	498
文情	109	195	145	42	13	5	13	522
現マ	63	168	137	31	6	5	14	424
教育	102	230	116	22	4	3	3	480
看護	107	98	20	12	1	0	11	249
大学全体	782	1426	860	215	46	17	94	3440

一週間平均のアルバイトの時間は1426人(41.5%)が10時間から20時間以内、860人(25.0%)が20時間から30時間以内、782人(22.7%)が10時間以内であった。

