

2023年度 学生の学修時間等に関するアンケート調査（結果）

◆調査の目的 大学設置基準では、学生が予習・復習することを前提に授業を行うように規定されている。本げくでも履修ガイダンスを実施し、「履修の手引」を利用し学生に説明しているほか、シラバスにも事前・事後学修について記載しており、学生がどの程度の時間を割いて取り組んでいるのかについて調査し、今後の教育課程の編成方針並びに学修支援について検討することを目的とする。

1. 調査対象 大学1年生・2年生
2. 調査方法 全学教務委員会が作成したアンケートをWeb上（Googleフォーム）で実施
3. 調査機関 2023年10月30日～2023年11月18日
4. 結果 有効回答数 1年生 891人、2年生 658人、計1,549人
(1年在学者1,269人比 70.2%、2年在学者1,208人比 54.5%、計在学者2,477人比 62.5%)

集計・分析結果

1. 基本属性

(1)学部別有効回答数

生活科学部 426人、国際コミュニケーション学部129人、人間関係学部166人、文化情報学部213人、現代マネジメント学部282人、教育学部280人、看護学部53人 計1,549人

(2)学年別有効回答数

1年生 891人、2年生 658人

全体(1年生+2年生)

No.	所属学科・専修	在籍者数	有効回答数	回答率
①	管理栄養学科	278	233	83.8%
②	生活環境デザイン学科	294	193	65.6%
③	国際言語コミュニケーション学科	163	91	55.8%
④	表現文化学科	110	38	34.5%
⑤	人間関係学科	116	66	56.9%
⑥	心理学科	202	100	49.5%
⑦	文化情報学科	185	100	54.1%
⑧	メディア情報学科	188	113	60.1%
⑨	現代マネジメント学科	387	282	72.9%
⑩	保育・初等教育専修	185	163	88.1%
⑪	初等中等教育専修	148	117	79.1%
⑫	看護学科	222	53	23.9%
計		2,478	1,549	62.5%

1年生

No.	所属学科・専修	在籍者数	有効回答数	回答率
①	管理栄養学科	143	116	81.1%
②	生活環境デザイン学科	151	121	80.1%
③	国際言語コミュニケーション学科	80	69	86.3%
④	表現文化学科	55	28	50.9%
⑤	人間関係学科	58	42	72.4%
⑥	心理学科	108	61	56.5%
⑦	文化情報学科	100	59	59.0%
⑧	メディア情報学科	91	42	46.2%
⑨	現代マネジメント学科	214	180	84.1%
⑩	保育・初等教育専修	95	83	87.4%
⑪	初等中等教育専修	74	60	81.1%
⑫	看護学科	101	30	29.7%
計		1,270	891	70.2%

2年生

No.	所属学科・専修	在籍者数	有効回答数	回答率
①	管理栄養学科	135	117	86.7%
②	生活環境デザイン学科	143	72	50.3%
③	国際言語コミュニケーション学科	83	22	26.5%
④	表現文化学科	55	10	18.2%
⑤	人間関係学科	58	24	41.4%
⑥	心理学科	94	39	41.5%
⑦	文化情報学科	85	41	48.2%
⑧	メディア情報学科	97	71	73.2%
⑨	現代マネジメント学科	173	102	59.0%
⑩	保育・初等教育専修	90	80	88.9%
⑪	初等中等教育専修	74	57	77.0%
⑫	看護学科	121	23	19.0%
計		1,208	658	54.5%

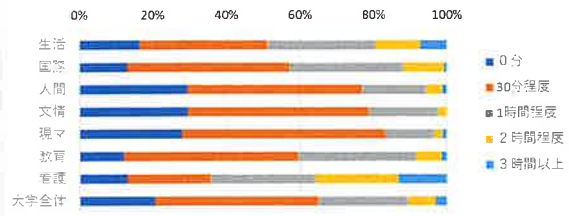
2. 平日の学修時間調査

設問1. 平日（月曜日から金曜日）の予習時間（1日あたり）

	0分	30分程度	1時間程度	2時間程度	3時間以上	計
生活	70	148	125	53	30	426
国際	17	57	40	14	1	129
人間	49	79	29	7	2	166
文情	63	105	40	5	0	213
現マ	79	156	38	6	3	282
教育	34	133	90	19	4	280
看護	7	12	15	12	7	53
大学全体	319	690	377	116	47	1,549

30分程度が最も多い。

設問1. 平日の予習時間（1日あたり）

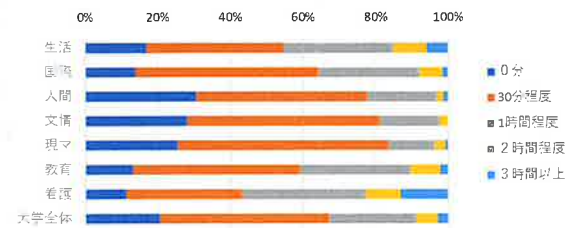


設問2. 平日（月曜日から金曜日）の復習時間（1日あたり）

	0分	30分程度	1時間程度	2時間程度	3時間以上	計
生活	72	162	128	39	25	426
国際	18	65	36	8	2	129
人間	51	78	32	3	2	166
文情	60	113	35	5	0	213
現マ	72	164	36	8	2	282
教育	37	129	85	23	6	280
看護	6	17	18	5	7	53
大学全体	316	728	370	91	44	1,549

30分程度が最も多い。

設問2. 平日の復習時間（1日あたり）

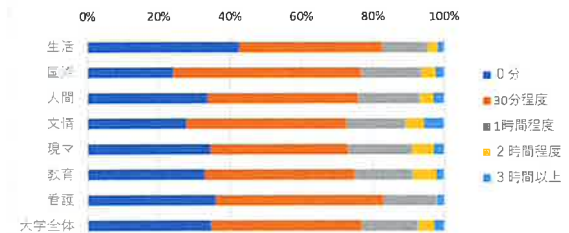


設問3. 平日（月曜日から金曜日）の授業以外に関心がある勉強の時間（1日あたり）

	0分	30分程度	1時間程度	2時間程度	3時間以上	計
生活	181	172	54	12	7	426
国際	31	68	22	5	3	129
人間	56	70	29	6	5	166
文情	59	96	35	11	12	213
現マ	97	109	51	17	8	282
教育	92	118	46	18	6	280
看護	19	25	8	0	1	53
大学全体	535	658	245	69	42	1,549

30分程度が最も多い。

設問3. 平日の授業以外の学修時間（1日あたり）



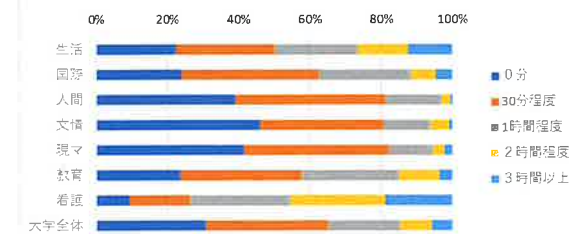
3. 土日の学修時間調査

設問4. 土日の予習時間（1日あたり）

	0分	30分程度	1時間程度	2時間程度	3時間以上	計
生活	96	118	99	60	53	426
国際	31	50	33	9	6	129
人間	65	70	26	4	1	166
文情	98	74	28	11	2	213
現マ	117	115	35	9	6	282
教育	66	96	76	32	10	280
看護	5	9	15	14	10	53
大学全体	478	532	312	139	88	1,549

30分程度が最も多い。

設問4. 土日の予習時間（1日あたり）

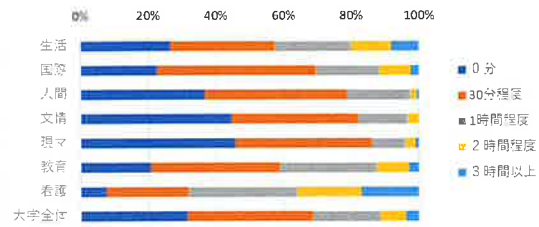


設問5. 土日の復習時間（1日あたり）

	0分	30分程度	1時間程度	2時間程度	3時間以上	計
生活	113	132	96	50	35	426
国際	29	61	24	12	3	129
人間	61	70	31	3	1	166
文情	95	80	31	7	0	213
現マ	129	114	28	8	3	282
教育	58	107	80	27	8	280
看護	4	13	17	10	9	53
大学全体	489	577	307	117	59	1,549

30分程度が最も多い。

設問5. 土日の復習時間（1日あたり）

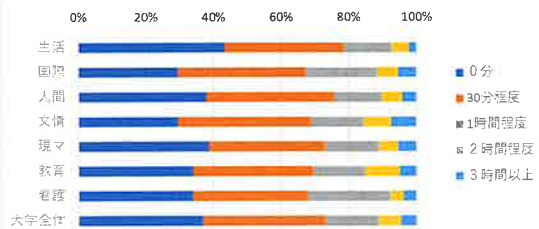


設問6. 土日の授業以外で関心がある勉強の時間（1日あたり）

	0分	30分程度	1時間程度	2時間程度	3時間以上	計
生活	185	150	60	22	9	426
国際	38	49	27	8	7	129
人間	63	63	23	10	7	166
文情	63	84	33	17	16	213
現マ	109	97	45	16	15	282
教育	95	100	43	28	14	280
看護	18	18	13	2	2	53
大学全体	571	561	244	103	70	1,549

0分が最も多く、30分程度が次に多い。

設問6. 土日の授業以外の学修時間（1日あたり）



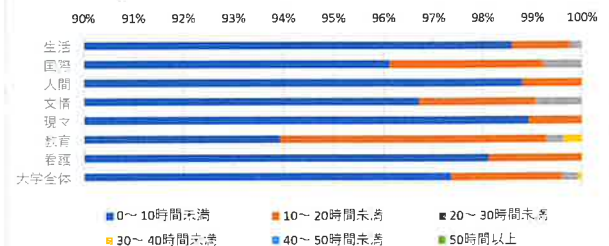
4. 学内外の時間調査

設問7. 学内外におけるクラブ・サークル・ボランティア等の課外活動の時間（1週間平均）

	0～ 10時間未満	10～ 20時間未満	20～ 30時間未満	30～ 40時間未満	40～ 50時間未満	50時間以上	計
生活	420	5	1	0	0	0	426
国際	124	4	1	0	0	0	129
人間	164	2	0	0	0	0	166
文情	206	5	2	0	0	0	213
現マ	279	3	0	0	0	0	282
教育	263	15	1	1	0	0	280
看護	52	1	0	0	0	0	53
大学全体	1,508	35	5	1	0	0	1,549

約97%が10時間未満。

設問7. 学内外における課外活動時間（1週間平均）

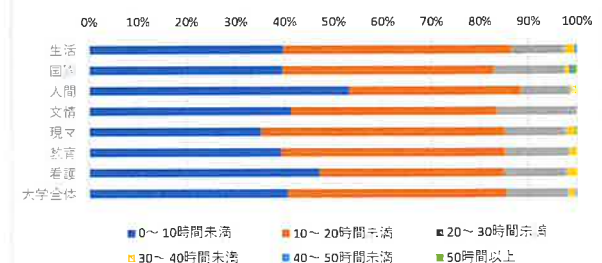


設問8. アルバイトの時間（1週間平均）

	0～ 10時間未満	10～ 20時間未満	20～ 30時間未満	30～ 40時間未満	40～ 50時間未満	50時間以上	計
生活	169	200	47	8	2	0	426
国際	51	56	19	1	1	1	129
人間	88	59	17	2	0	0	166
文情	88	90	35	0	0	0	213
現マ	99	141	36	5	0	1	282
教育	110	129	37	4	0	0	280
看護	25	20	7	1	0	0	53
大学全体	630	695	198	21	3	2	1,549

40.7%が10時間未満、44.9%が10時間以上20時間未満。

設問8. アルバイトの時間（1週間平均）

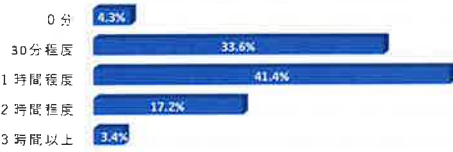


設問1. あなたは、平日（月曜日から金曜日）において、1日あたり平均何時間「準備学習（予習）」をしていますか。

<管理栄養学科1年>

	回答	有効回答数	%
①	0分	5	4.3%
②	30分程度	39	33.6%
③	1時間程度	48	41.4%
④	2時間程度	20	17.2%
⑤	3時間以上	4	3.4%
		116	100%

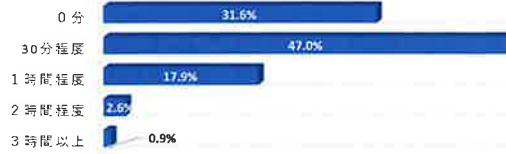
管理栄養学科1年



<管理栄養学科2年>

	回答	有効回答数	%
①	0分	37	31.6%
②	30分程度	55	47.0%
③	1時間程度	21	17.9%
④	2時間程度	3	2.6%
⑤	3時間以上	1	0.9%
		117	100%

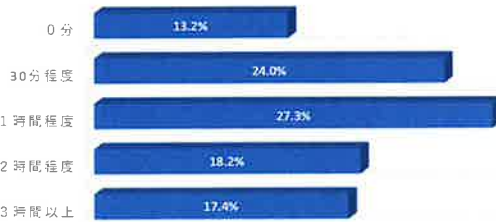
管理栄養学科2年



<生活環境デザイン学科1年>

	回答	有効回答数	%
①	0分	16	13.2%
②	30分程度	29	24.0%
③	1時間程度	33	27.3%
④	2時間程度	22	18.2%
⑤	3時間以上	21	17.4%
		121	100%

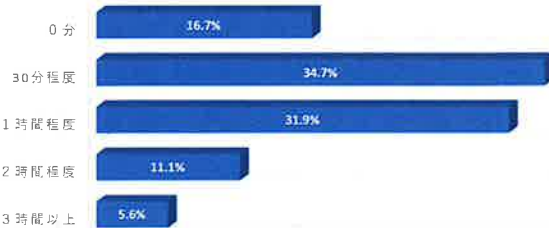
生活環境デザイン学科1年



<生活環境デザイン学科2年>

	回答	有効回答数	%
①	0分	12	16.7%
②	30分程度	25	34.7%
③	1時間程度	23	31.9%
④	2時間程度	8	11.1%
⑤	3時間以上	4	5.6%
		72	100%

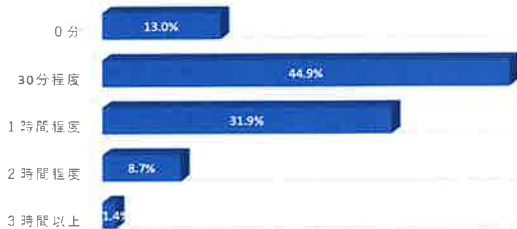
生活環境デザイン学科2年



<国際言語コミュニケーション学科1年>

	回答	有効回答数	%
①	0分	9	13.0%
②	30分程度	31	44.9%
③	1時間程度	22	31.9%
④	2時間程度	6	8.7%
⑤	3時間以上	1	1.4%
		69	100%

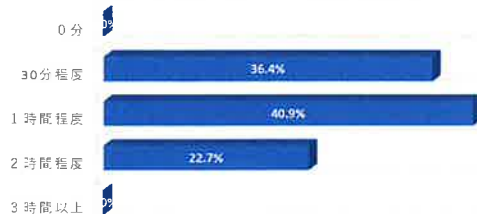
国際言語コミュニケーション学科1年



<国際言語コミュニケーション学科2年>

	回答	有効回答数	%
①	0分	0	0.0%
②	30分程度	8	36.4%
③	1時間程度	9	40.9%
④	2時間程度	5	22.7%
⑤	3時間以上	0	0.0%
		22	100%

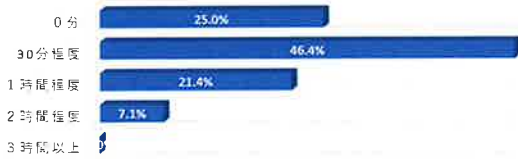
国際言語コミュニケーション学科2年



<表現文化学科1年>

	回答	有効回答数	%
①	0分	7	25.0%
②	30分程度	13	46.4%
③	1時間程度	6	21.4%
④	2時間程度	2	7.1%
⑤	3時間以上	0	0.0%
		28	100%

表現文化学科 1年



<表現文化学科2年>

	回答	有効回答数	%
①	0分	1	10.0%
②	30分程度	5	50.0%
③	1時間程度	3	30.0%
④	2時間程度	1	10.0%
⑤	3時間以上	0	0.0%
		10	100%

表現文化学科2年



<人間関係学科1年>

	回答	有効回答数	%
①	0分	13	31.0%
②	30分程度	19	45.2%
③	1時間程度	10	23.8%
④	2時間程度	0	0.0%
⑤	3時間以上	0	0.0%
		42	100%

人間関係学科 1年



<人間関係学科2年>

	回答	有効回答数	%
①	0分	4	16.7%
②	30分程度	13	54.2%
③	1時間程度	1	4.2%
④	2時間程度	6	25.0%
⑤	3時間以上	0	0.0%
		24	100%

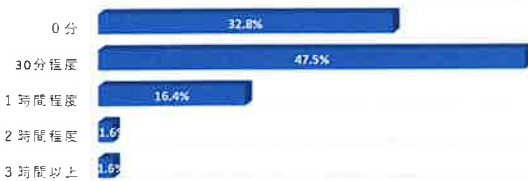
人間関係学科 2年



<心理学科1年>

	回答	有効回答数	%
①	0分	20	32.8%
②	30分程度	29	47.5%
③	1時間程度	10	16.4%
④	2時間程度	1	1.6%
⑤	3時間以上	1	1.6%
		61	100%

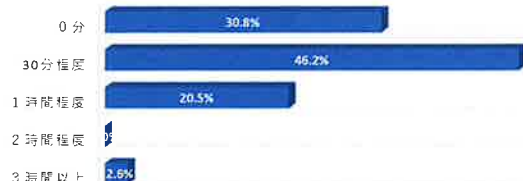
心理学科 1年



<心理学科2年>

	回答	有効回答数	%
①	0分	12	30.8%
②	30分程度	18	46.2%
③	1時間程度	8	20.5%
④	2時間程度	0	0.0%
⑤	3時間以上	1	2.6%
		39	100%

心理学科 2年

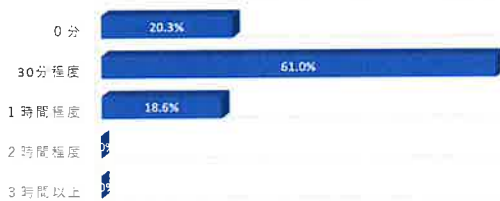


<文化情報学科1年>

	回答	有効回答数	%
①	0分	12	20.3%
②	30分程度	36	61.0%
③	1時間程度	11	18.6%
④	2時間程度	0	0.0%
⑤	3時間以上	0	0.0%

59

文化情報学科 1年

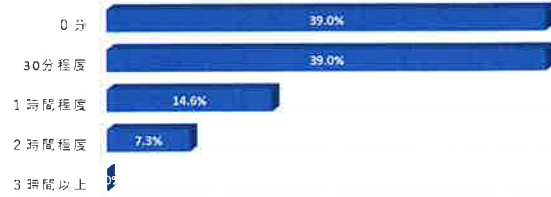


<文化情報学科2年>

	回答	有効回答数	%
①	0分	16	39.0%
②	30分程度	16	39.0%
③	1時間程度	6	14.6%
④	2時間程度	3	7.3%
⑤	3時間以上	0	0.0%

41 100%

文化情報学科 2年

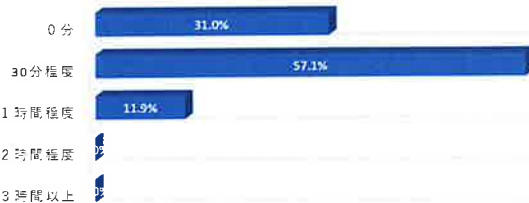


<メディア情報学科1年>

	回答	有効回答数	%
①	0分	13	31.0%
②	30分程度	24	57.1%
③	1時間程度	5	11.9%
④	2時間程度	0	0.0%
⑤	3時間以上	0	0.0%

42

メディア情報学科 1年

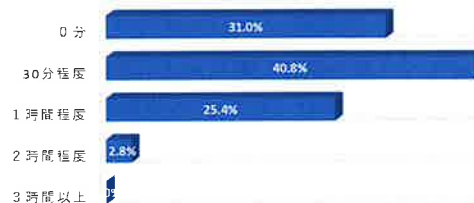


<メディア情報学科2年>

	回答	有効回答数	%
①	0分	22	31.0%
②	30分程度	29	40.8%
③	1時間程度	18	25.4%
④	2時間程度	2	2.8%
⑤	3時間以上	0	0.0%

71 100%

メディア情報学科 2年

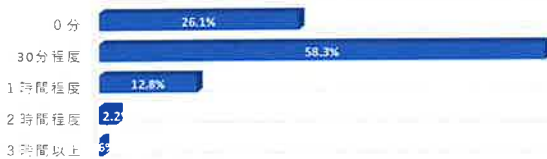


<現代マネジメント学科1年>

	回答	有効回答数	%
①	0分	47	26.1%
②	30分程度	105	58.3%
③	1時間程度	23	12.8%
④	2時間程度	4	2.2%
⑤	3時間以上	1	0.6%

180 100%

現代マネジメント学科 1年

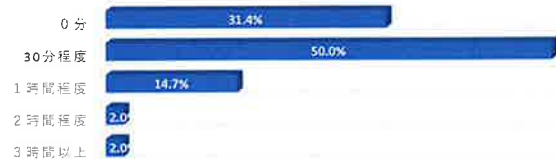


<現代マネジメント学科2年>

	回答	有効回答数	%
①	0分	32	31.4%
②	30分程度	51	50.0%
③	1時間程度	15	14.7%
④	2時間程度	2	2.0%
⑤	3時間以上	2	2.0%

102 100%

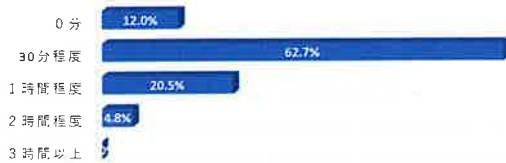
現代マネジメント学科 2年



<保育・初等教育専修1年>

	回答	有効回答数	%
①	0分	10	12.0%
②	30分程度	52	62.7%
③	1時間程度	17	20.5%
④	2時間程度	4	4.8%
⑤	3時間以上	0	0.0%
		83	100%

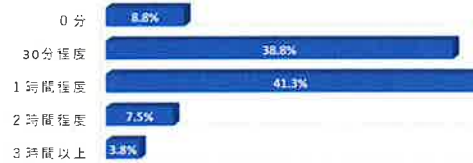
保育・初等教育専修1年



<保育・初等教育専修2年>

	回答	有効回答数	%
①	0分	7	8.8%
②	30分程度	31	38.8%
③	1時間程度	33	41.3%
④	2時間程度	6	7.5%
⑤	3時間以上	3	3.8%
		80	100%

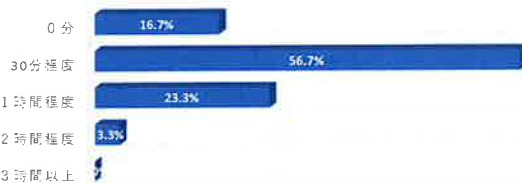
保育・初等教育専修2年



<初等中等教育専修1年>

	回答	有効回答数	%
①	0分	10	16.7%
②	30分程度	34	56.7%
③	1時間程度	14	23.3%
④	2時間程度	2	3.3%
⑤	3時間以上	0	0.0%
		60	100%

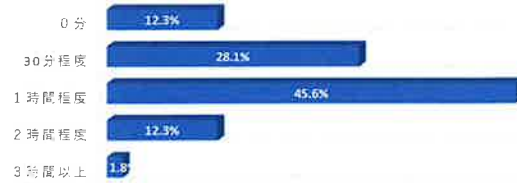
初等中等教育専修1年



<初等中等教育専修2年>

	回答	有効回答数	%
①	0分	7	12.3%
②	30分程度	16	28.1%
③	1時間程度	26	45.6%
④	2時間程度	7	12.3%
⑤	3時間以上	1	1.8%
		57	100%

初等中等教育専修2年



<看護学科1年>

	回答	有効回答数	%
①	0分	3	10.0%
②	30分程度	10	33.3%
③	1時間程度	10	33.3%
④	2時間程度	6	20.0%
⑤	3時間以上	1	3.3%
		30	100%

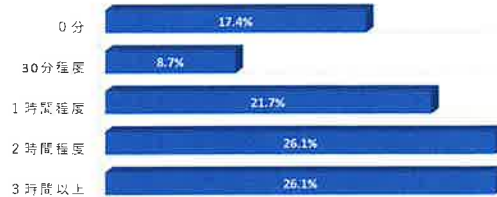
看護学科1年



<看護学科2年>

	回答	有効回答数	%
①	0分	4	17.4%
②	30分程度	2	8.7%
③	1時間程度	5	21.7%
④	2時間程度	6	26.1%
⑤	3時間以上	6	26.1%
		23	100%

看護学科2年

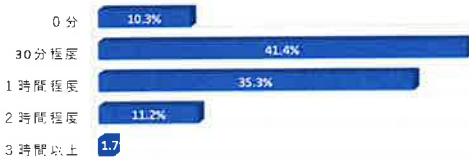


設問2. あなたは、平日（月曜日から金曜日）において、1日あたり平均何時間「復習」をしていますか。

<管理栄養学科1年>

	回答	有効回答数	%
①	0分	12	10.3%
②	30分程度	48	41.4%
③	1時間程度	41	35.3%
④	2時間程度	13	11.2%
⑤	3時間以上	2	1.7%
		116	100%

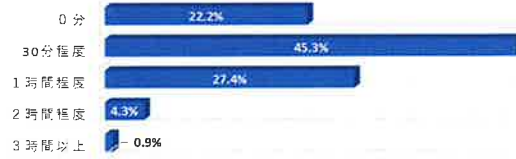
管理栄養学科1年



<管理栄養学科2年>

	回答	有効回答数	%
①	0分	26	22.2%
②	30分程度	53	45.3%
③	1時間程度	32	27.4%
④	2時間程度	5	4.3%
⑤	3時間以上	1	0.9%
		117	100%

管理栄養学科2年



<生活環境デザイン学科1年>

	回答	有効回答数	%
①	0分	20	16.5%
②	30分程度	38	31.4%
③	1時間程度	34	28.1%
④	2時間程度	14	11.6%
⑤	3時間以上	15	12.4%
		121	

生活環境デザイン学科1年



<生活環境デザイン学科2年>

	回答	有効回答数	%
①	0分	14	19.4%
②	30分程度	23	31.9%
③	1時間程度	21	29.2%
④	2時間程度	7	9.7%
⑤	3時間以上	7	9.7%
		72	100%

生活環境デザイン学科2年



<国際言語コミュニケーション学科1年>

	回答	有効回答数	%
①	0分	10	14.5%
②	30分程度	32	46.4%
③	1時間程度	21	30.4%
④	2時間程度	5	7.2%
⑤	3時間以上	1	1.4%
		69	100%

国際言語コミュニケーション学科1年



<国際言語コミュニケーション学科2年>

	回答	有効回答数	%
①	0分	4	18.2%
②	30分程度	11	50.0%
③	1時間程度	5	22.7%
④	2時間程度	1	4.5%
⑤	3時間以上	1	4.5%
		22	100%

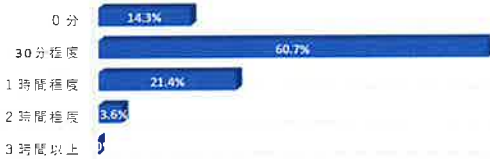
国際言語コミュニケーション学科2年



<表現文化学科1年>

	回答	有効回答数	%
①	0分	4	14.3%
②	30分程度	17	60.7%
③	1時間程度	6	21.4%
④	2時間程度	1	3.6%
⑤	3時間以上	0	0.0%
		28	100%

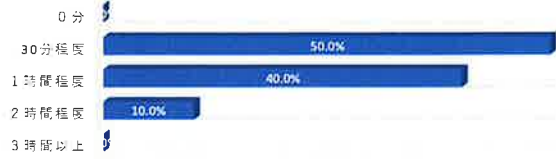
表現文化学科 1 年



<表現文化学科2年>

	回答	有効回答数	%
①	0分	0	0.0%
②	30分程度	5	50.0%
③	1時間程度	4	40.0%
④	2時間程度	1	10.0%
⑤	3時間以上	0	0.0%
		10	100%

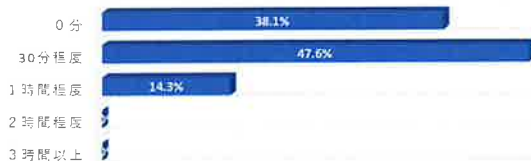
表現文化学科 2 年



<人間関係学科1年>

	回答	有効回答数	%
①	0分	16	38.1%
②	30分程度	20	47.6%
③	1時間程度	6	14.3%
④	2時間程度	0	0.0%
⑤	3時間以上	0	0.0%
		42	100%

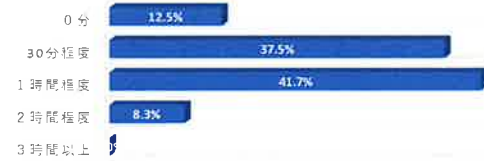
人間関係学科 1 年



<人間関係学科2年>

	回答	有効回答数	%
①	0分	3	12.5%
②	30分程度	9	37.5%
③	1時間程度	10	41.7%
④	2時間程度	2	8.3%
⑤	3時間以上	0	0.0%
		24	100%

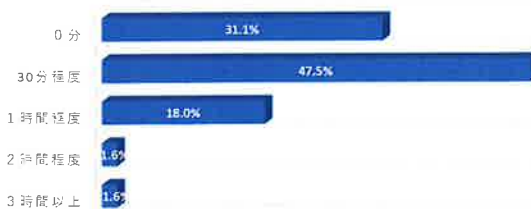
人間関係学科 2 年



<心理学科1年>

	回答	有効回答数	%
①	0分	19	31.1%
②	30分程度	29	47.5%
③	1時間程度	11	18.0%
④	2時間程度	1	1.6%
⑤	3時間以上	1	1.6%
		61	100%

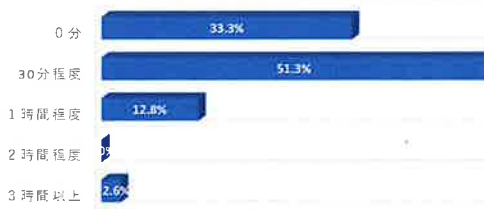
心理学科 1 年



<心理学科2年>

	回答	有効回答数	%
①	0分	13	33.3%
②	30分程度	20	51.3%
③	1時間程度	5	12.8%
④	2時間程度	0	0.0%
⑤	3時間以上	1	2.6%
		39	100%

心理学科 2 年



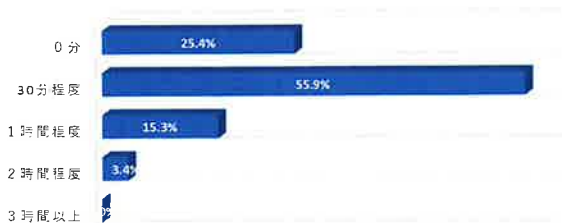
<文化情報学科1年>

	回答	有効回答数	%
①	0分	15	25.4%
②	30分程度	33	55.9%
③	1時間程度	9	15.3%
④	2時間程度	2	3.4%
⑤	3時間以上	0	0.0%
		59	100%

<文化情報学科2年>

	回答	有効回答数	%
①	0分	13	31.7%
②	30分程度	19	46.3%
③	1時間程度	9	22.0%
④	2時間程度	0	0.0%
⑤	3時間以上	0	0.0%
		41	100%

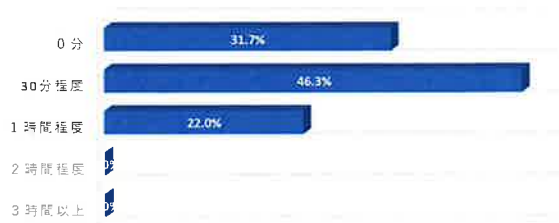
文化情報学科 1 年



<メディア情報学科1年>

	回答	有効回答数	%
①	0分	12	28.6%
②	30分程度	26	61.9%
③	1時間程度	4	9.5%
④	2時間程度	0	0.0%
⑤	3時間以上	0	0.0%
		42	100%

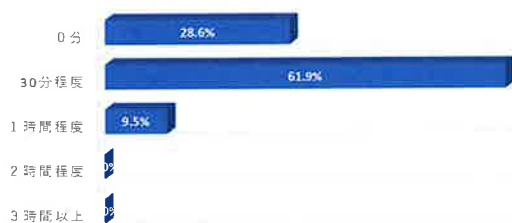
文化情報学科 2 年



<メディア情報学科2年>

	回答	有効回答数	%
①	0分	20	28.2%
②	30分程度	35	49.3%
③	1時間程度	13	18.3%
④	2時間程度	3	4.2%
⑤	3時間以上	0	0.0%
		71	100%

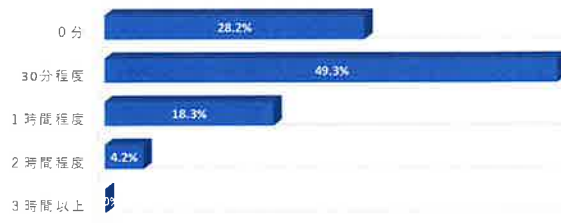
メディア情報学科 1 年



<現代マネジメント学科1年>

	回答	有効回答数	%
①	0分	37	20.6%
②	30分程度	110	61.1%
③	1時間程度	26	14.4%
④	2時間程度	6	3.3%
⑤	3時間以上	1	0.6%
		180	100%

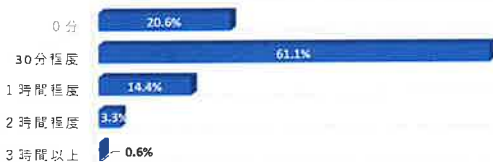
メディア情報学科 2 年



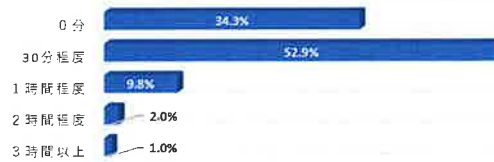
<現代マネジメント学科2年>

	回答	有効回答数	%
①	0分	35	34.3%
②	30分程度	54	52.9%
③	1時間程度	10	9.8%
④	2時間程度	2	2.0%
⑤	3時間以上	1	1.0%
		102	100%

現代マネジメント学科 1 年



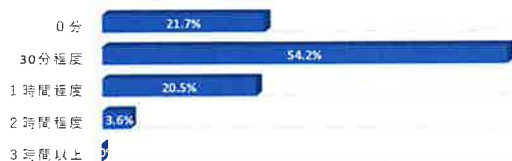
現代マネジメント学科 2 年



<保育・初等教育専修1年>

	回答	有効回答数	%
①	0分	18	21.7%
②	30分程度	45	54.2%
③	1時間程度	17	20.5%
④	2時間程度	3	3.6%
⑤	3時間以上	0	0.0%
		83	100%

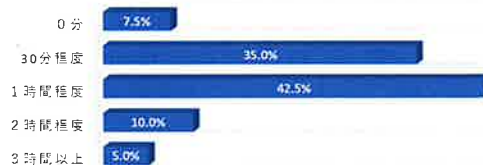
保育・初等教育専修1年



<保育・初等教育専修2年>

	回答	有効回答数	%
①	0分	6	7.5%
②	30分程度	28	35.0%
③	1時間程度	34	42.5%
④	2時間程度	8	10.0%
⑤	3時間以上	4	5.0%
		80	100%

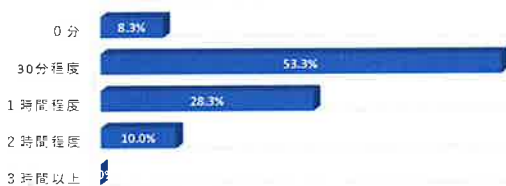
保育・初等教育専修2年



<初等中等教育専修1年>

	回答	有効回答数	%
①	0分	5	8.3%
②	30分程度	32	53.3%
③	1時間程度	17	28.3%
④	2時間程度	6	10.0%
⑤	3時間以上	0	0.0%
		60	100%

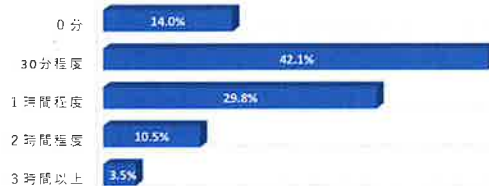
初等中等教育専修1年



<初等中等教育専修2年>

	回答	有効回答数	%
①	0分	8	14.0%
②	30分程度	24	42.1%
③	1時間程度	17	29.8%
④	2時間程度	6	10.5%
⑤	3時間以上	2	3.5%
		57	100%

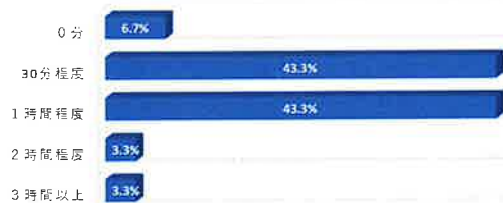
初等中等教育専修2年



<看護学科1年>

	回答	有効回答数	%
①	0分	2	6.7%
②	30分程度	13	43.3%
③	1時間程度	13	43.3%
④	2時間程度	1	3.3%
⑤	3時間以上	1	3.3%
		30	100%

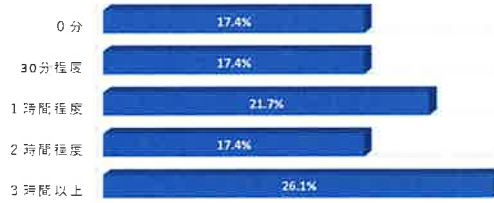
看護学科1年



<看護学科2年>

	回答	有効回答数	%
①	0分	4	17.4%
②	30分程度	4	17.4%
③	1時間程度	5	21.7%
④	2時間程度	4	17.4%
⑤	3時間以上	6	26.1%
		23	100%

看護学科2年



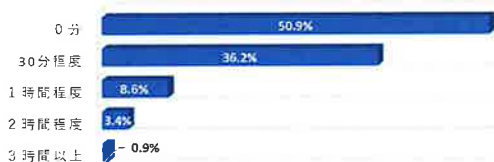
設問3. あなたは、平日（月曜日から金曜日）において、1日あたり平均何時間「授業以外で関心がある勉強」に取り組んでいますか。

<管理栄養学科1年>

	回答	有効回答数	%
①	0分	59	50.9%
②	30分程度	42	36.2%
③	1時間程度	10	8.6%
④	2時間程度	4	3.4%
⑤	3時間以上	1	0.9%

116 100%

管理栄養学科1年

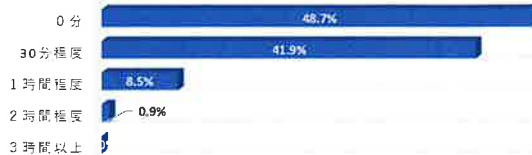


<管理栄養学科2年>

	回答	有効回答数	%
①	0分	57	48.7%
②	30分程度	49	41.9%
③	1時間程度	10	8.5%
④	2時間程度	1	0.9%
⑤	3時間以上	0	0.0%

117 100%

管理栄養学科2年

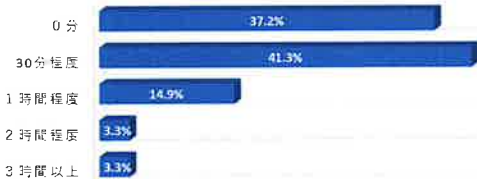


<生活環境デザイン学科1年>

	回答	有効回答数	%
①	0分	45	37.2%
②	30分程度	50	41.3%
③	1時間程度	18	14.9%
④	2時間程度	4	3.3%
⑤	3時間以上	4	3.3%

121 100%

生活環境デザイン学科1年

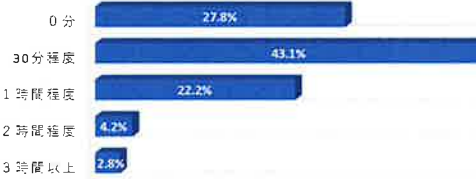


<生活環境デザイン学科2年>

	回答	有効回答数	%
①	0分	20	27.8%
②	30分程度	31	43.1%
③	1時間程度	16	22.2%
④	2時間程度	3	4.2%
⑤	3時間以上	2	2.8%

72 100%

生活環境デザイン学科2年

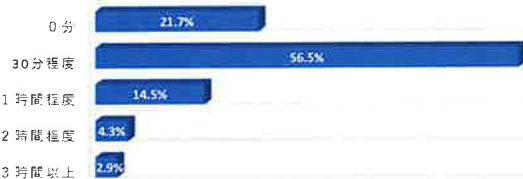


<国際言語コミュニケーション学科1年>

	回答	有効回答数	%
①	0分	15	21.7%
②	30分程度	39	56.5%
③	1時間程度	10	14.5%
④	2時間程度	3	4.3%
⑤	3時間以上	2	2.9%

69 100%

国際言語コミュニケーション学科1年

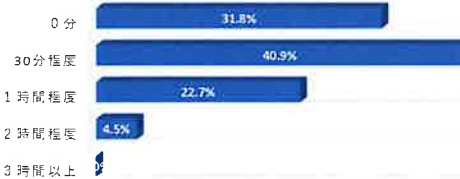


<国際言語コミュニケーション学科2年>

	回答	有効回答数	%
①	0分	7	31.8%
②	30分程度	9	40.9%
③	1時間程度	5	22.7%
④	2時間程度	1	4.5%
⑤	3時間以上	0	0.0%

22 100%

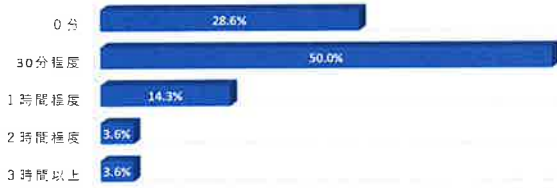
国際言語コミュニケーション学科2年



<表現文化学科1年>

	回答	有効回答数	%
①	0分	8	28.6%
②	30分程度	14	50.0%
③	1時間程度	4	14.3%
④	2時間程度	1	3.6%
⑤	3時間以上	1	3.6%
		28	100%

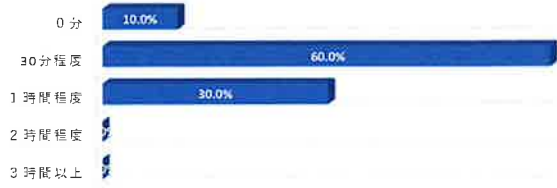
表現文化学科 1年



<表現文化学科2年>

	回答	有効回答数	%
①	0分	1	10.0%
②	30分程度	6	60.0%
③	1時間程度	3	30.0%
④	2時間程度	0	0.0%
⑤	3時間以上	0	0.0%
		10	100%

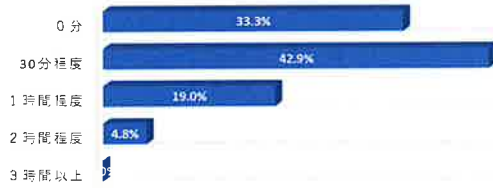
表現文化学科 2年



<人間関係学科1年>

	回答	有効回答数	%
①	0分	14	33.3%
②	30分程度	18	42.9%
③	1時間程度	8	19.0%
④	2時間程度	2	4.8%
⑤	3時間以上	0	0.0%
		42	100%

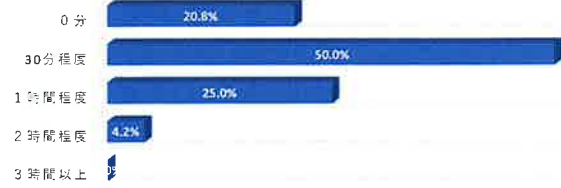
人間関係学科 1年



<人間関係学科2年>

	回答	有効回答数	%
①	0分	5	20.8%
②	30分程度	12	50.0%
③	1時間程度	6	25.0%
④	2時間程度	1	4.2%
⑤	3時間以上	0	0.0%
		24	100%

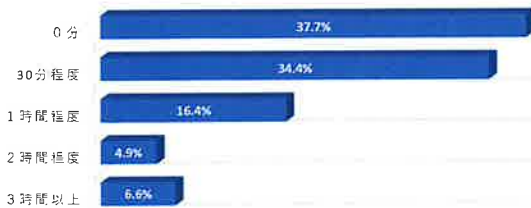
人間関係学科 2年



<心理学科1年>

	回答	有効回答数	%
①	0分	23	37.7%
②	30分程度	21	34.4%
③	1時間程度	10	16.4%
④	2時間程度	3	4.9%
⑤	3時間以上	4	6.6%
		61	100%

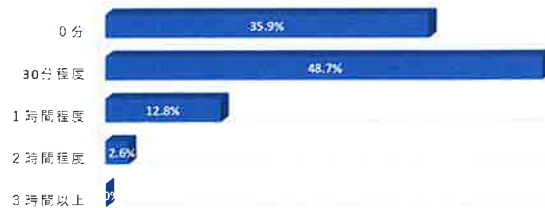
心理学科 1年



<心理学科2年>

	回答	有効回答数	%
①	0分	14	35.9%
②	30分程度	19	48.7%
③	1時間程度	5	12.8%
④	2時間程度	1	2.6%
⑤	3時間以上	0	0.0%
		39	100%

心理学科 2年



<文化情報学科1年>

	回答	有効回答数	%
①	0分	14	23.7%
②	30分程度	33	55.9%
③	1時間程度	9	15.3%
④	2時間程度	2	3.4%
⑤	3時間以上	1	1.7%
		59	100%

文化情報学科 1年



<文化情報学科2年>

	回答	有効回答数	%
①	0分	10	24.4%
②	30分程度	19	46.3%
③	1時間程度	6	14.6%
④	2時間程度	2	4.9%
⑤	3時間以上	4	9.8%
		41	100%

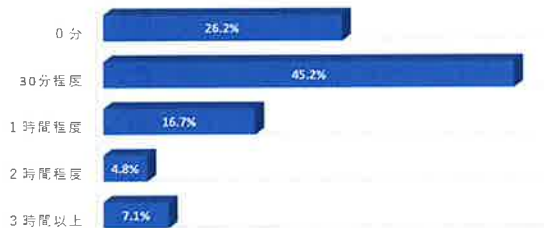
文化情報学科 2年



<メディア情報学科1年>

	回答	有効回答数	%
①	0分	11	26.2%
②	30分程度	19	45.2%
③	1時間程度	7	16.7%
④	2時間程度	2	4.8%
⑤	3時間以上	3	7.1%
		42	100%

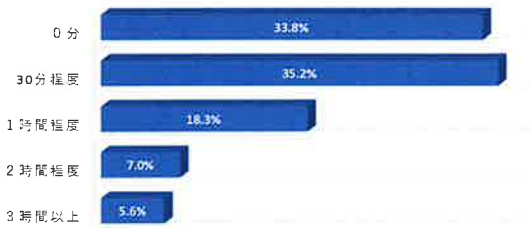
メディア情報学科 1年



<メディア情報学科2年>

	回答	有効回答数	%
①	0分	24	33.8%
②	30分程度	25	35.2%
③	1時間程度	13	18.3%
④	2時間程度	5	7.0%
⑤	3時間以上	4	5.6%
		71	100%

メディア情報学科 2年



<現代マネジメント学科1年>

	回答	有効回答数	%
①	0分	63	35.0%
②	30分程度	65	36.1%
③	1時間程度	34	18.9%
④	2時間程度	14	7.8%
⑤	3時間以上	4	2.2%
		180	100%

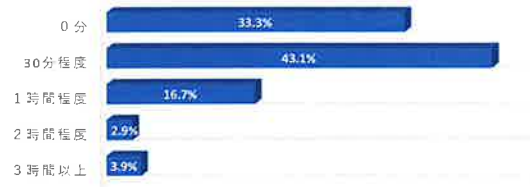
現代マネジメント学科 1年



<現代マネジメント学科2年>

	回答	有効回答数	%
①	0分	34	33.3%
②	30分程度	44	43.1%
③	1時間程度	17	16.7%
④	2時間程度	3	2.9%
⑤	3時間以上	4	3.9%
		102	100%

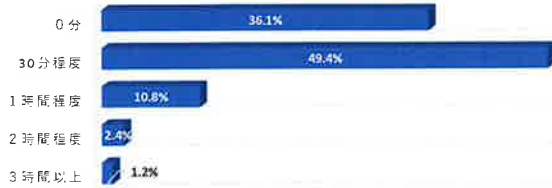
現代マネジメント学科 2年



<保育・初等教育専修1年>

	回答	有効回答数	%
①	0分	30	36.1%
②	30分程度	41	49.4%
③	1時間程度	9	10.8%
④	2時間程度	2	2.4%
⑤	3時間以上	1	1.2%
		83	100%

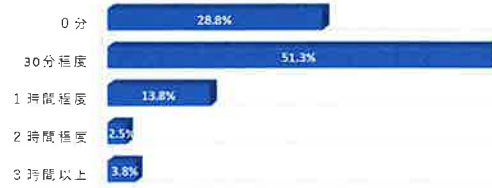
保育・初等教育専修 1年



<保育・初等教育専修2年>

	回答	有効回答数	%
①	0分	23	28.8%
②	30分程度	41	51.3%
③	1時間程度	11	13.8%
④	2時間程度	2	2.5%
⑤	3時間以上	3	3.8%
		80	100%

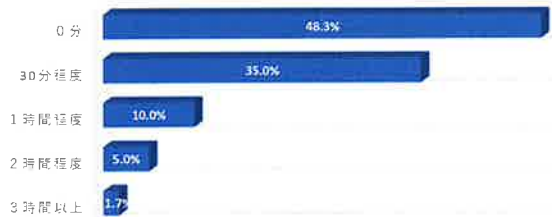
保育・初等教育専修 2年



<初等中等教育専修1年>

	回答	有効回答数	%
①	0分	29	48.3%
②	30分程度	21	35.0%
③	1時間程度	6	10.0%
④	2時間程度	3	5.0%
⑤	3時間以上	1	1.7%
		60	100%

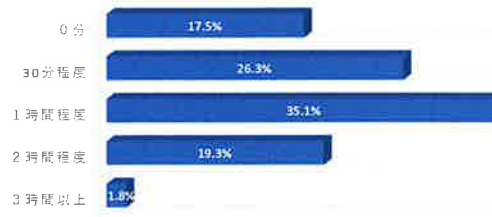
初等中等教育専修 1年



<初等中等教育専修2年>

	回答	有効回答数	%
①	0分	10	17.5%
②	30分程度	15	26.3%
③	1時間程度	20	35.1%
④	2時間程度	11	19.3%
⑤	3時間以上	1	1.8%
		57	100%

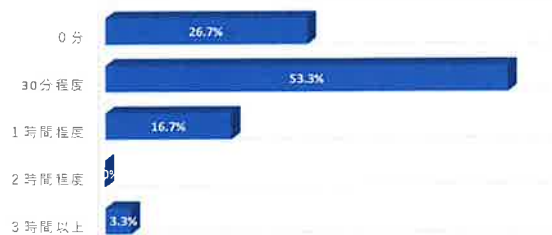
初等中等教育専修 2年



<看護学科1年>

	回答	有効回答数	%
①	0分	8	26.7%
②	30分程度	16	53.3%
③	1時間程度	5	16.7%
④	2時間程度	0	0.0%
⑤	3時間以上	1	3.3%
		30	100%

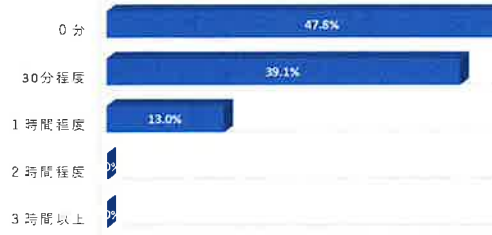
看護学科 1年



<看護学科2年>

	回答	有効回答数	%
①	0分	11	47.8%
②	30分程度	9	39.1%
③	1時間程度	3	13.0%
④	2時間程度	0	0.0%
⑤	3時間以上	0	0.0%
		23	100%

看護学科 2年



設問4. あなたは、土曜日・日曜日において、1日あたり平均何時間「準備学習（予習）」をしていますか。

<管理栄養学科1年>

	回答	有効回答数	%
①	0分	10	8.6%
②	30分程度	35	30.2%
③	1時間程度	32	27.6%
④	2時間程度	25	21.6%
⑤	3時間以上	14	12.1%
		116	100%

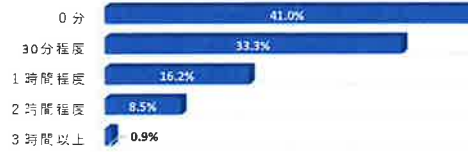
管理栄養学科1年



<管理栄養学科2年>

	回答	有効回答数	%
①	0分	48	41.0%
②	30分程度	39	33.3%
③	1時間程度	19	16.2%
④	2時間程度	10	8.5%
⑤	3時間以上	1	0.9%
		117	100%

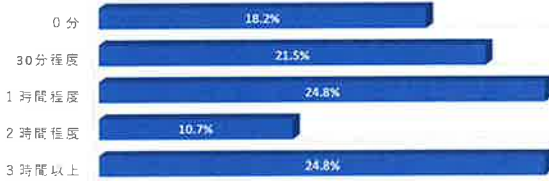
管理栄養学科2年



<生活環境デザイン学科1年>

	回答	有効回答数	%
①	0分	22	18.2%
②	30分程度	26	21.5%
③	1時間程度	30	24.8%
④	2時間程度	13	10.7%
⑤	3時間以上	30	24.8%
		121	100%

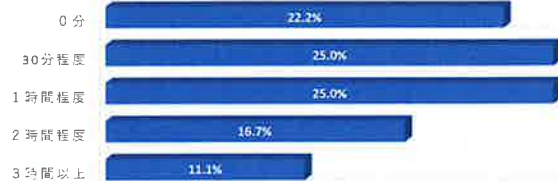
生活環境デザイン学科1年



<生活環境デザイン学科2年>

	回答	有効回答数	%
①	0分	16	22.2%
②	30分程度	18	25.0%
③	1時間程度	18	25.0%
④	2時間程度	12	16.7%
⑤	3時間以上	8	11.1%
		72	100%

生活環境デザイン学科2年



<国際言語コミュニケーション学科1年>

	回答	有効回答数	%
①	0分	17	24.6%
②	30分程度	22	31.9%
③	1時間程度	19	27.5%
④	2時間程度	6	8.7%
⑤	3時間以上	5	7.2%
		69	100%

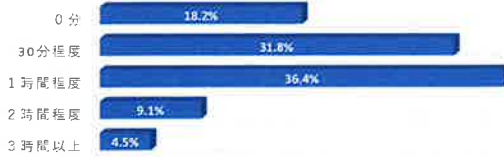
国際言語コミュニケーション学科1年



<国際言語コミュニケーション学科2年>

	回答	有効回答数	%
①	0分	4	18.2%
②	30分程度	7	31.8%
③	1時間程度	8	36.4%
④	2時間程度	2	9.1%
⑤	3時間以上	1	4.5%
		22	100%

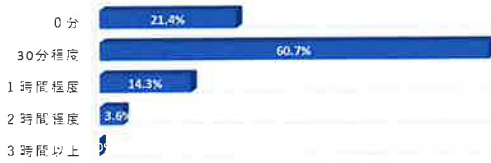
国際言語コミュニケーション学科2年



<表現文化学科1年>

	回答	有効回答数	%
①	0分	6	21.4%
②	30分程度	17	60.7%
③	1時間程度	4	14.3%
④	2時間程度	1	3.6%
⑤	3時間以上	0	0.0%
		28	100%

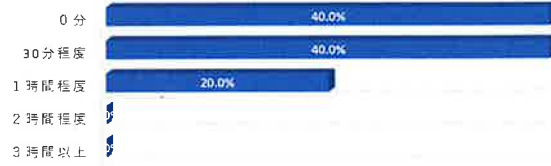
表現文化学科 1 年



<表現文化学科2年>

	回答	有効回答数	%
①	0分	4	40.0%
②	30分程度	4	40.0%
③	1時間程度	2	20.0%
④	2時間程度	0	0.0%
⑤	3時間以上	0	0.0%
		10	100%

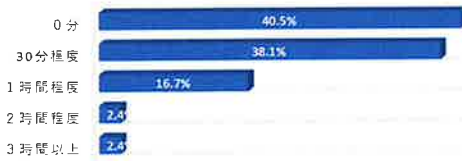
表現文化学科 2 年



<人間関係学科1年>

	回答	有効回答数	%
①	0分	17	40.5%
②	30分程度	16	38.1%
③	1時間程度	7	16.7%
④	2時間程度	1	2.4%
⑤	3時間以上	1	2.4%
		42	100%

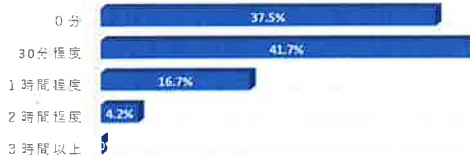
人間関係学科 1 年



<人間関係学科2年>

	回答	有効回答数	%
①	0分	9	37.5%
②	30分程度	10	41.7%
③	1時間程度	4	16.7%
④	2時間程度	1	4.2%
⑤	3時間以上	0	0.0%
		24	100%

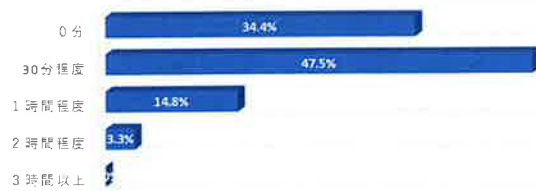
人間関係学科 2 年



<心理学科1年>

	回答	有効回答数	%
①	0分	21	34.4%
②	30分程度	29	47.5%
③	1時間程度	9	14.8%
④	2時間程度	2	3.3%
⑤	3時間以上	0	0.0%
		61	100%

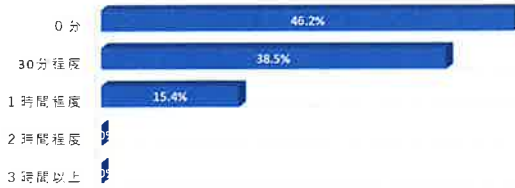
心理学科 1 年



<心理学科2年>

	回答	有効回答数	%
①	0分	18	46.2%
②	30分程度	15	38.5%
③	1時間程度	6	15.4%
④	2時間程度	0	0.0%
⑤	3時間以上	0	0.0%
		39	100%

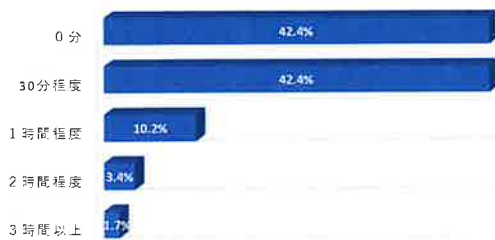
心理学科 2 年



<文化情報学科1年>

	回答	有効回答数	%
①	0分	25	42.4%
②	30分程度	25	42.4%
③	1時間程度	6	10.2%
④	2時間程度	2	3.4%
⑤	3時間以上	1	1.7%
		59	100%

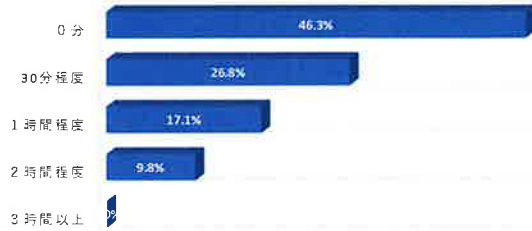
文化情報学科 1年



<文化情報学科2年>

	回答	有効回答数	%
①	0分	19	46.3%
②	30分程度	11	26.8%
③	1時間程度	7	17.1%
④	2時間程度	4	9.8%
⑤	3時間以上	0	0.0%
		41	100%

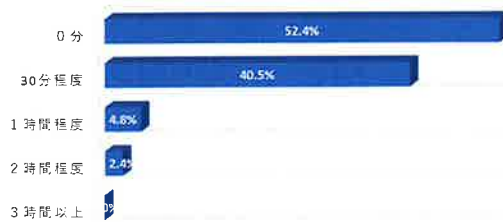
文化情報学科 2年



<メディア情報学科1年>

	回答	有効回答数	%
①	0分	22	52.4%
②	30分程度	17	40.5%
③	1時間程度	2	4.8%
④	2時間程度	1	2.4%
⑤	3時間以上	0	0.0%
		42	100%

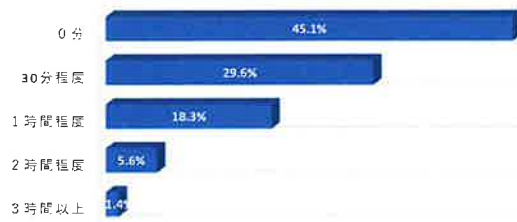
メディア情報学科 1年



<メディア情報学科2年>

	回答	有効回答数	%
①	0分	32	45.1%
②	30分程度	21	29.6%
③	1時間程度	13	18.3%
④	2時間程度	4	5.6%
⑤	3時間以上	1	1.4%
		71	100%

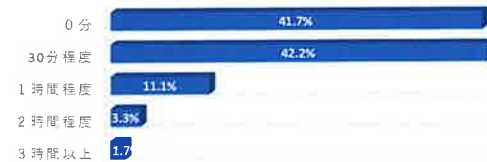
メディア情報学科 2年



<現代マネジメント学科1年>

	回答	有効回答数	%
①	0分	75	41.7%
②	30分程度	76	42.2%
③	1時間程度	20	11.1%
④	2時間程度	6	3.3%
⑤	3時間以上	3	1.7%
		180	100%

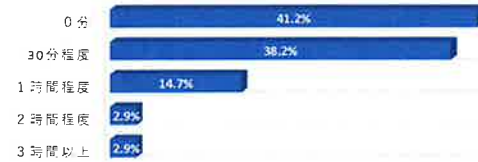
現代マネジメント学科 1年



<現代マネジメント学科2年>

	回答	有効回答数	%
①	0分	42	41.2%
②	30分程度	39	38.2%
③	1時間程度	15	14.7%
④	2時間程度	3	2.9%
⑤	3時間以上	3	2.9%
		102	100%

現代マネジメント学科 2年



<保育・初等教育専修1年>

	回答	有効回答数	%
①	0分	20	24.1%
②	30分程度	37	44.6%
③	1時間程度	21	25.3%
④	2時間程度	4	4.8%
⑤	3時間以上	1	1.2%
		83	100%

保育・初等教育専修1年



<保育・初等教育専修2年>

	回答	有効回答数	%
①	0分	14	17.5%
②	30分程度	23	28.8%
③	1時間程度	26	32.5%
④	2時間程度	14	17.5%
⑤	3時間以上	3	3.8%
		80	100%

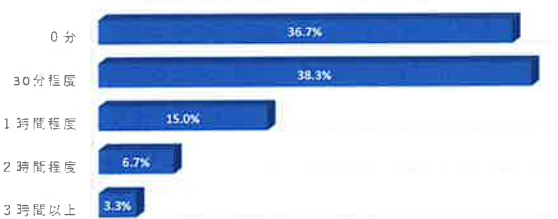
保育・初等教育専修2年



<初等中等教育専修1年>

	回答	有効回答数	%
①	0分	22	36.7%
②	30分程度	23	38.3%
③	1時間程度	9	15.0%
④	2時間程度	4	6.7%
⑤	3時間以上	2	3.3%
		60	100%

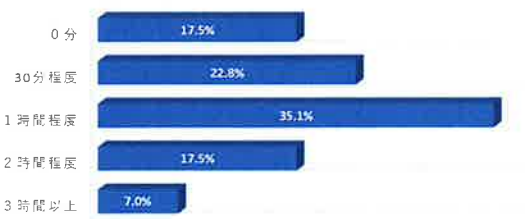
初等中等教育専修1年



<初等中等教育専修2年>

	回答	有効回答数	%
①	0分	10	17.5%
②	30分程度	13	22.8%
③	1時間程度	20	35.1%
④	2時間程度	10	17.5%
⑤	3時間以上	4	7.0%
		57	100%

初等中等教育専修2年



<看護学科1年>

	回答	有効回答数	%
①	0分	3	10.0%
②	30分程度	8	26.7%
③	1時間程度	10	33.3%
④	2時間程度	8	26.7%
⑤	3時間以上	1	3.3%
		30	100%

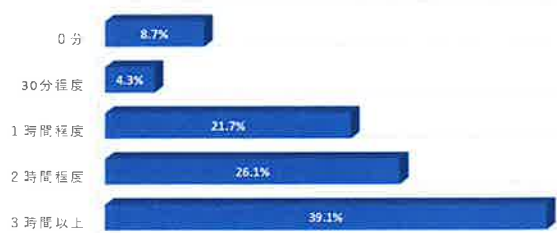
看護学科1年



<看護学科2年>

	回答	有効回答数	%
①	0分	2	8.7%
②	30分程度	1	4.3%
③	1時間程度	5	21.7%
④	2時間程度	6	26.1%
⑤	3時間以上	9	39.1%
		23	100%

看護学科2年



設問5. あなたは、土曜日・日曜日において、1日あたり平均何時間「復習」をしていますか。

<管理栄養学科1年>

	回答	有効回答数	%
①	0分	20	17.2%
②	30分程度	36	31.0%
③	1時間程度	32	27.6%
④	2時間程度	19	16.4%
⑤	3時間以上	9	7.8%

116 100%

管理栄養学科1年

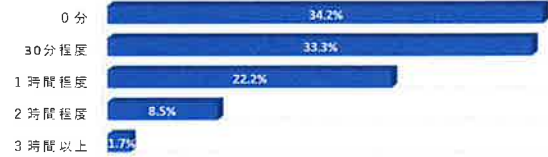


<管理栄養学科2年>

	回答	有効回答数	%
①	0分	40	34.2%
②	30分程度	39	33.3%
③	1時間程度	26	22.2%
④	2時間程度	10	8.5%
⑤	3時間以上	2	1.7%

117 100%

管理栄養学科2年



<生活環境デザイン学科1年>

	回答	有効回答数	%
①	0分	29	24.0%
②	30分程度	34	28.1%
③	1時間程度	23	19.0%
④	2時間程度	16	13.2%
⑤	3時間以上	19	15.7%

121 100%

生活環境デザイン学科1年

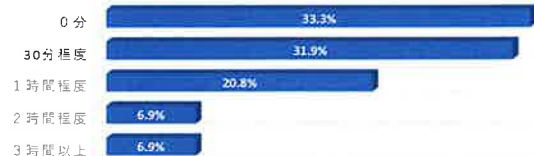


<生活環境デザイン学科2年>

	回答	有効回答数	%
①	0分	24	33.3%
②	30分程度	23	31.9%
③	1時間程度	15	20.8%
④	2時間程度	5	6.9%
⑤	3時間以上	5	6.9%

72 100%

生活環境デザイン学科2年

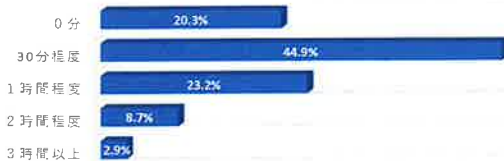


<国際言語コミュニケーション学科1年>

	回答	有効回答数	%
①	0分	14	20.3%
②	30分程度	31	44.9%
③	1時間程度	16	23.2%
④	2時間程度	6	8.7%
⑤	3時間以上	2	2.9%

69 100%

国際言語コミュニケーション学科1年

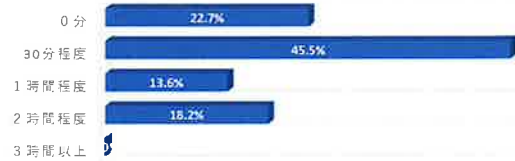


<国際言語コミュニケーション学科2年>

	回答	有効回答数	%
①	0分	5	22.7%
②	30分程度	10	45.5%
③	1時間程度	3	13.6%
④	2時間程度	4	18.2%
⑤	3時間以上	0	0.0%

22 100%

国際言語コミュニケーション学科2年



<表現文化学科1年>

	回答	有効回答数	%
①	0分	7	25.0%
②	30分程度	15	53.6%
③	1時間程度	5	17.9%
④	2時間程度	0	0.0%
⑤	3時間以上	1	3.6%
		28	100%

表現文化学科 1年



<表現文化学科2年>

	回答	有効回答数	%
①	0分	3	30.0%
②	30分程度	5	50.0%
③	1時間程度	2	20.0%
④	2時間程度	0	0.0%
⑤	3時間以上	0	0.0%
		10	100%

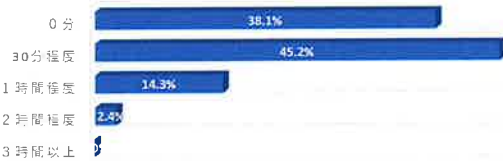
表現文化学科 2年



<人間関係学科1年>

	回答	有効回答数	%
①	0分	16	38.1%
②	30分程度	19	45.2%
③	1時間程度	6	14.3%
④	2時間程度	1	2.4%
⑤	3時間以上	0	0.0%
		42	100%

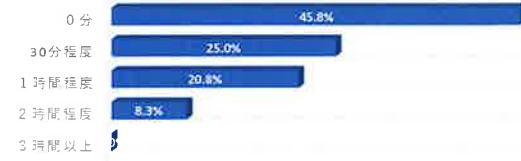
人間関係学科 1年



<人間関係学科2年>

	回答	有効回答数	%
①	0分	11	45.8%
②	30分程度	6	25.0%
③	1時間程度	5	20.8%
④	2時間程度	2	8.3%
⑤	3時間以上	0	0.0%
		24	100%

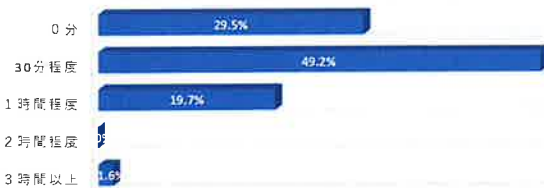
人間関係学科 2年



<心理学科1年>

	回答	有効回答数	%
①	0分	18	29.5%
②	30分程度	30	49.2%
③	1時間程度	12	19.7%
④	2時間程度	0	0.0%
⑤	3時間以上	1	1.6%
		61	100%

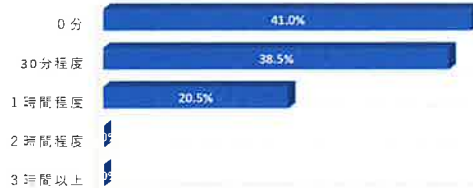
心理学科 1年



<心理学科2年>

	回答	有効回答数	%
①	0分	16	41.0%
②	30分程度	15	38.5%
③	1時間程度	8	20.5%
④	2時間程度	0	0.0%
⑤	3時間以上	0	0.0%
		39	100%

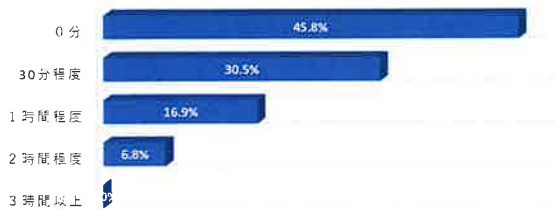
心理学科 2年



<文化情報学科1年>

	回答	有効回答数	%
①	0分	27	45.8%
②	30分程度	18	30.5%
③	1時間程度	10	16.9%
④	2時間程度	4	6.8%
⑤	3時間以上	0	0.0%
		59	100%

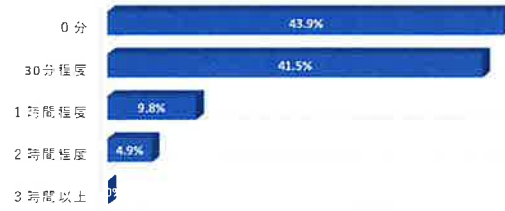
文化情報学科 1年



<文化情報学科2年>

	回答	有効回答数	%
①	0分	18	43.9%
②	30分程度	17	41.5%
③	1時間程度	4	9.8%
④	2時間程度	2	4.9%
⑤	3時間以上	0	0.0%
		41	100%

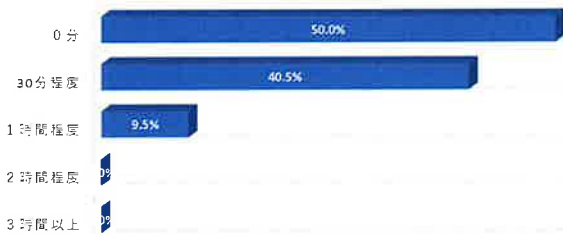
文化情報学科 2年



<メディア情報学科1年>

	回答	有効回答数	%
①	0分	21	50.0%
②	30分程度	17	40.5%
③	1時間程度	4	9.5%
④	2時間程度	0	0.0%
⑤	3時間以上	0	0.0%
		42	100%

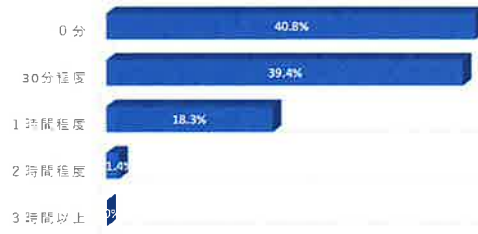
メディア情報学科 1年



<メディア情報学科2年>

	回答	有効回答数	%
①	0分	29	40.8%
②	30分程度	28	39.4%
③	1時間程度	13	18.3%
④	2時間程度	1	1.4%
⑤	3時間以上	0	0.0%
		71	100%

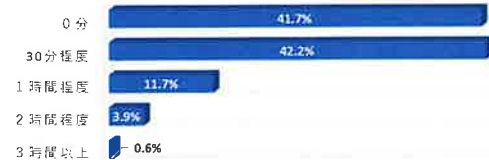
メディア情報学科 2年



<現代マネジメント学科1年>

	回答	有効回答数	%
①	0分	75	41.7%
②	30分程度	76	42.2%
③	1時間程度	21	11.7%
④	2時間程度	7	3.9%
⑤	3時間以上	1	0.6%
		180	100%

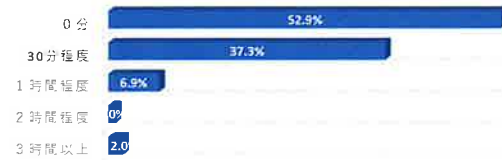
現代マネジメント学科 1年



<現代マネジメント学科2年>

	回答	有効回答数	%
①	0分	54	52.9%
②	30分程度	38	37.3%
③	1時間程度	7	6.9%
④	2時間程度	1	1.0%
⑤	3時間以上	2	2.0%
		102	100%

現代マネジメント学科 2年



<保育・初等教育専修1年>

	回答	有効回答数	%
①	0分	21	25.3%
②	30分程度	37	44.6%
③	1時間程度	19	22.9%
④	2時間程度	4	4.8%
⑤	3時間以上	2	2.4%
		83	100%

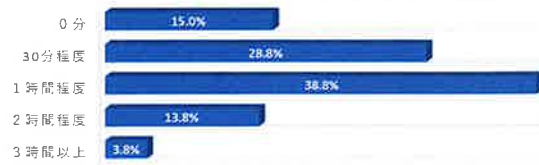
保育・初等教育専修 1年



<保育・初等教育専修2年>

	回答	有効回答数	%
①	0分	12	15.0%
②	30分程度	23	28.8%
③	1時間程度	31	38.8%
④	2時間程度	11	13.8%
⑤	3時間以上	3	3.8%
		80	100%

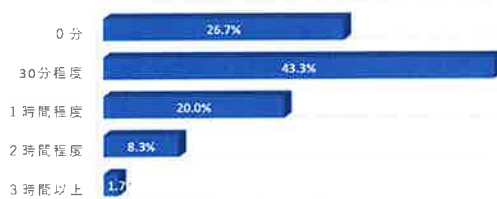
保育・初等教育専修 2年



<初等中等教育専修1年>

	回答	有効回答数	%
①	0分	16	26.7%
②	30分程度	26	43.3%
③	1時間程度	12	20.0%
④	2時間程度	5	8.3%
⑤	3時間以上	1	1.7%
		60	100%

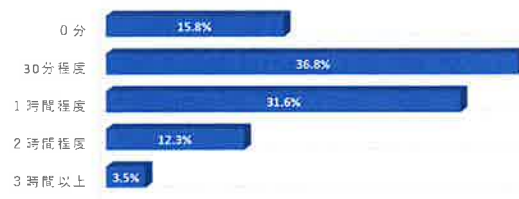
初等中等教育専修 1年



<初等中等教育専修2年>

	回答	有効回答数	%
①	0分	9	15.8%
②	30分程度	21	36.8%
③	1時間程度	18	31.6%
④	2時間程度	7	12.3%
⑤	3時間以上	2	3.5%
		57	100%

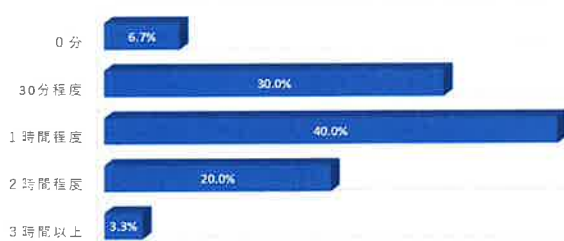
初等中等教育専修 2年



<看護学科1年>

	回答	有効回答数	%
①	0分	2	6.7%
②	30分程度	9	30.0%
③	1時間程度	12	40.0%
④	2時間程度	6	20.0%
⑤	3時間以上	1	3.3%
		30	100%

看護学科 1年



<看護学科2年>

	回答	有効回答数	%
①	0分	2	8.7%
②	30分程度	4	17.4%
③	1時間程度	5	21.7%
④	2時間程度	4	17.4%
⑤	3時間以上	8	34.8%
		23	100%

看護学科 2年

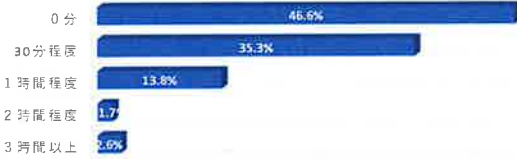


設問 6. あなたは、土曜日・日曜日において、1日あたり平均何時間「授業以外で関心がある勉強」に取り組んでいますか。

<管理栄養学科1年>

	回答	有効回答数	%
①	0分	54	46.6%
②	30分程度	41	35.3%
③	1時間程度	16	13.8%
④	2時間程度	2	1.7%
⑤	3時間以上	3	2.6%
		116	100%

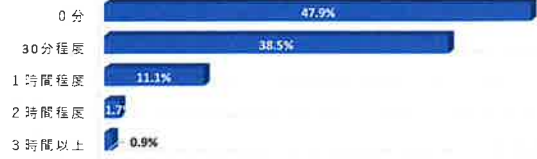
管理栄養学科 1年



<管理栄養学科2年>

	回答	有効回答数	%
①	0分	56	47.9%
②	30分程度	45	38.5%
③	1時間程度	13	11.1%
④	2時間程度	2	1.7%
⑤	3時間以上	1	0.9%
		117	100%

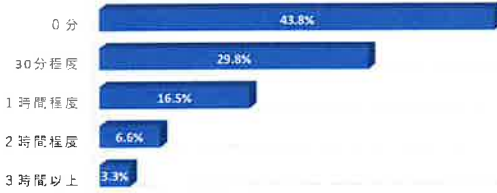
管理栄養学科 2年



<生活環境デザイン学科1年>

	回答	有効回答数	%
①	0分	53	43.8%
②	30分程度	36	29.8%
③	1時間程度	20	16.5%
④	2時間程度	8	6.6%
⑤	3時間以上	4	3.3%
		121	100%

生活環境デザイン学科 1年



<生活環境デザイン学科2年>

	回答	有効回答数	%
①	0分	22	30.6%
②	30分程度	28	38.9%
③	1時間程度	11	15.3%
④	2時間程度	10	13.9%
⑤	3時間以上	1	1.4%
		72	100%

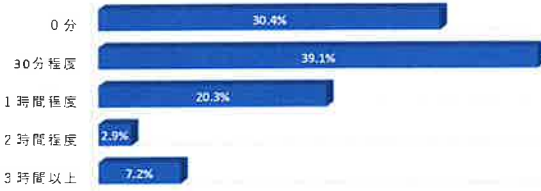
生活環境デザイン学科 2年



<国際言語コミュニケーション学科1年>

	回答	有効回答数	%
①	0分	21	30.4%
②	30分程度	27	39.1%
③	1時間程度	14	20.3%
④	2時間程度	2	2.9%
⑤	3時間以上	5	7.2%
		69	100%

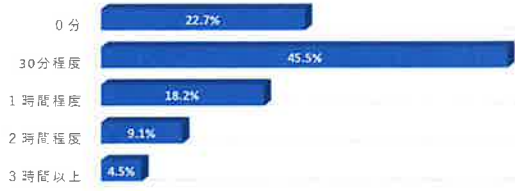
国際言語コミュニケーション学科 1年



<国際言語コミュニケーション学科2年>

	回答	有効回答数	%
①	0分	5	22.7%
②	30分程度	10	45.5%
③	1時間程度	4	18.2%
④	2時間程度	2	9.1%
⑤	3時間以上	1	4.5%
		22	100%

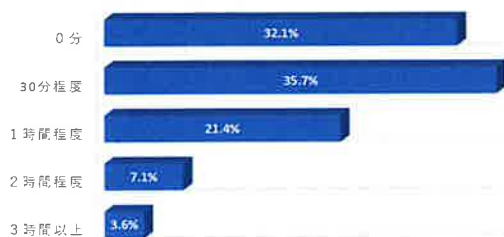
国際言語コミュニケーション学科 2年



<表現文化学科1年>

	回答	有効回答数	%
①	0分	9	32.1%
②	30分程度	10	35.7%
③	1時間程度	6	21.4%
④	2時間程度	2	7.1%
⑤	3時間以上	1	3.6%
		28	100%

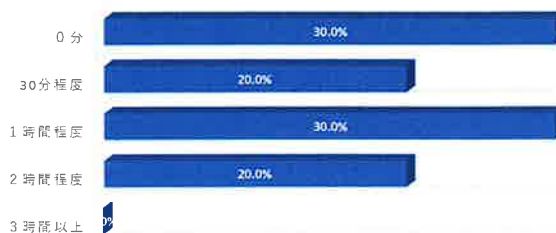
表現文化学科 1年



<表現文化学科2年>

	回答	有効回答数	%
①	0分	3	30.0%
②	30分程度	2	20.0%
③	1時間程度	3	30.0%
④	2時間程度	2	20.0%
⑤	3時間以上	0	0.0%
		10	100%

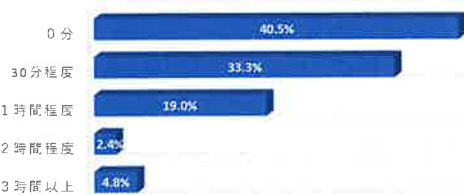
表現文化学科 2年



<人間関係学科1年>

	回答	有効回答数	%
①	0分	17	40.5%
②	30分程度	14	33.3%
③	1時間程度	8	19.0%
④	2時間程度	1	2.4%
⑤	3時間以上	2	4.8%
		42	100%

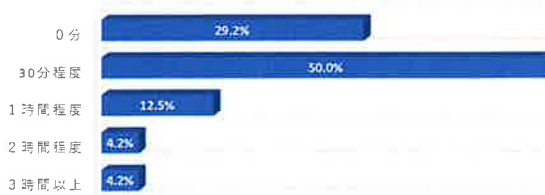
人間関係学科 1年



<人間関係学科2年>

	回答	有効回答数	%
①	0分	7	29.2%
②	30分程度	12	50.0%
③	1時間程度	3	12.5%
④	2時間程度	1	4.2%
⑤	3時間以上	1	4.2%
		24	100%

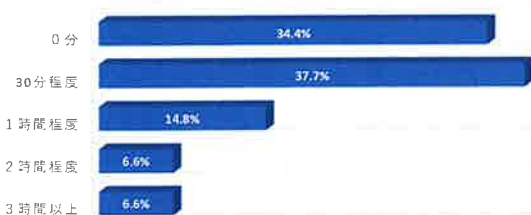
人間関係学科 2年



<心理学科1年>

	回答	有効回答数	%
①	0分	21	34.4%
②	30分程度	23	37.7%
③	1時間程度	9	14.8%
④	2時間程度	4	6.6%
⑤	3時間以上	4	6.6%
		61	100%

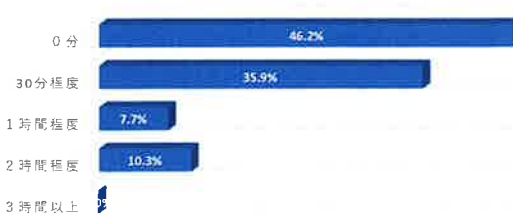
心理学科 1年



<心理学科2年>

	回答	有効回答数	%
①	0分	18	46.2%
②	30分程度	14	35.9%
③	1時間程度	3	7.7%
④	2時間程度	4	10.3%
⑤	3時間以上	0	0.0%
		39	100%

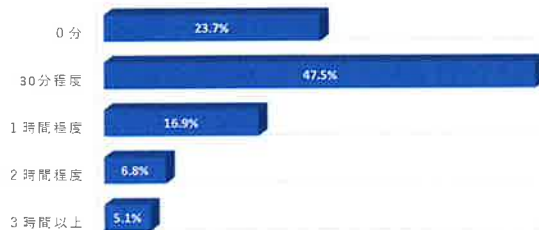
心理学科 2年



<文化情報学科1年>

	回答	有効回答数	%
①	0分	14	23.7%
②	30分程度	28	47.5%
③	1時間程度	10	16.9%
④	2時間程度	4	6.8%
⑤	3時間以上	3	5.1%
		59	100%

文化情報学科 1年



<文化情報学科2年>

	回答	有効回答数	%
①	0分	9	22.0%
②	30分程度	17	41.5%
③	1時間程度	5	12.2%
④	2時間程度	5	12.2%
⑤	3時間以上	5	12.2%
		41	100%

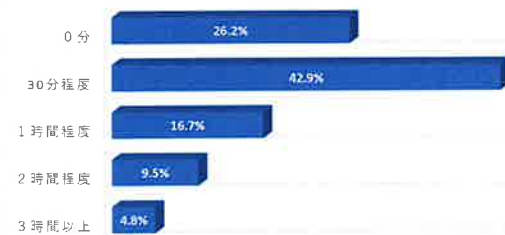
文化情報学科 2年



<メディア情報学科1年>

	回答	有効回答数	%
①	0分	11	26.2%
②	30分程度	18	42.9%
③	1時間程度	7	16.7%
④	2時間程度	4	9.5%
⑤	3時間以上	2	4.8%
		42	100%

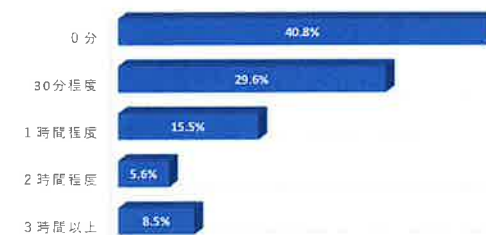
メディア情報学科 1年



<メディア情報学科2年>

	回答	有効回答数	%
①	0分	29	40.8%
②	30分程度	21	29.6%
③	1時間程度	11	15.5%
④	2時間程度	4	5.6%
⑤	3時間以上	6	8.5%
		71	100%

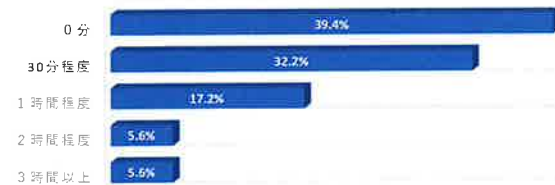
メディア情報学科 2年



<現代マネジメント学科1年>

	回答	有効回答数	%
①	0分	71	39.4%
②	30分程度	58	32.2%
③	1時間程度	31	17.2%
④	2時間程度	10	5.6%
⑤	3時間以上	10	5.6%
		180	100%

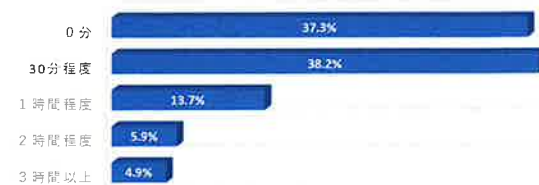
現代マネジメント学科 1年



<現代マネジメント学科2年>

	回答	有効回答数	%
①	0分	38	37.3%
②	30分程度	39	38.2%
③	1時間程度	14	13.7%
④	2時間程度	6	5.9%
⑤	3時間以上	5	4.9%
		102	100%

現代マネジメント学科 2年



<保育・初等教育専修1年>

	回答	有効回答数	%
①	0分	29	34.9%
②	30分程度	34	41.0%
③	1時間程度	14	16.9%
④	2時間程度	3	3.6%
⑤	3時間以上	3	3.6%
		83	100%

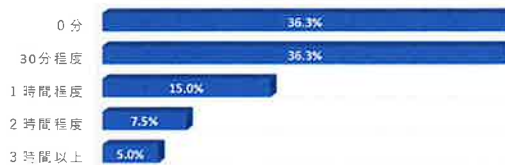
保育・初等教育専修1年



<保育・初等教育専修2年>

	回答	有効回答数	%
①	0分	29	36.3%
②	30分程度	29	36.3%
③	1時間程度	12	15.0%
④	2時間程度	6	7.5%
⑤	3時間以上	4	5.0%
		80	100%

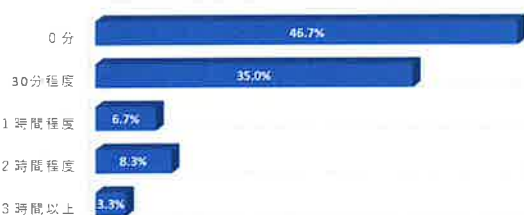
保育・初等教育専修2年



<初等中等教育専修1年>

	回答	有効回答数	%
①	0分	28	46.7%
②	30分程度	21	35.0%
③	1時間程度	4	6.7%
④	2時間程度	5	8.3%
⑤	3時間以上	2	3.3%
		60	100%

初等中等教育専修1年



<初等中等教育専修2年>

	回答	有効回答数	%
①	0分	9	15.8%
②	30分程度	16	28.1%
③	1時間程度	13	22.8%
④	2時間程度	14	24.6%
⑤	3時間以上	5	8.8%
		57	100%

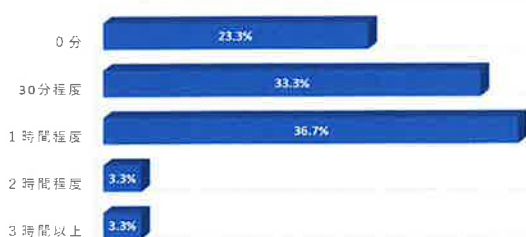
初等中等教育専修2年



<看護学科1年>

	回答	有効回答数	%
①	0分	7	23.3%
②	30分程度	10	33.3%
③	1時間程度	11	36.7%
④	2時間程度	1	3.3%
⑤	3時間以上	1	3.3%
		30	100%

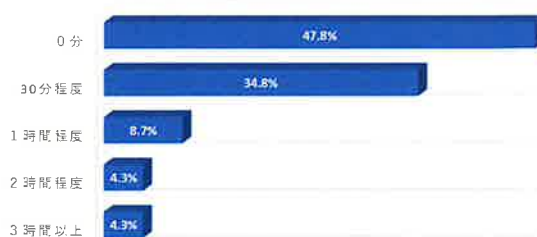
看護学科1年



<看護学科2年>

	回答	有効回答数	%
①	0分	11	47.8%
②	30分程度	8	34.8%
③	1時間程度	2	8.7%
④	2時間程度	1	4.3%
⑤	3時間以上	1	4.3%
		23	100%

看護学科2年

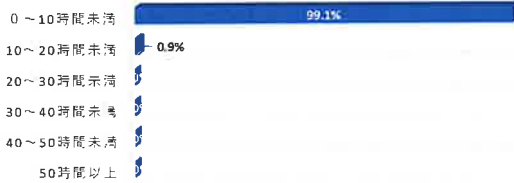


設問7. あなたは、学内外において、クラブ・サークル・ボランティア等の課外活動をしている時間数は、1週間平均でどのくらいですか。

<管理栄養学科1年>

	回答	有効回答数	%
①	0～10時間未満	115	99.1%
②	10～20時間未満	1	0.9%
③	20～30時間未満	0	0.0%
④	30～40時間未満	0	0.0%
⑤	40～50時間未満	0	0.0%
⑥	50時間以上	0	0.0%
		116	100%

管理栄養学科 1年



<管理栄養学科2年>

	回答	有効回答数	%
①	0～10時間未満	117	96.7%
②	10～20時間未満	4	3.3%
③	20～30時間未満	0	0.0%
④	30～40時間未満	0	0.0%
⑤	40～50時間未満	0	0.0%
⑥	50時間以上	0	0.0%
		121	100%

管理栄養学科 2年



<生活環境デザイン学科1年>

	回答	有効回答数	%
①	0～10時間未満	116	95.9%
②	10～20時間未満	4	3.3%
③	20～30時間未満	1	0.8%
④	30～40時間未満	0	0.0%
⑤	40～50時間未満	0	0.0%
⑥	50時間以上	0	0.0%
		121	100%

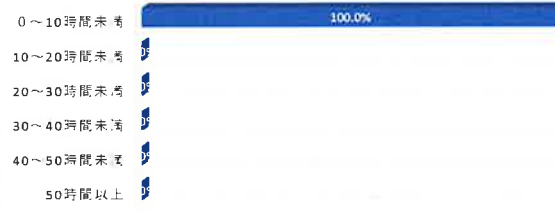
生活環境デザイン学科 1年



<生活環境デザイン学科2年>

	回答	有効回答数	%
①	0～10時間未満	72	100.0%
②	10～20時間未満	0	0.0%
③	20～30時間未満	0	0.0%
④	30～40時間未満	0	0.0%
⑤	40～50時間未満	0	0.0%
⑥	50時間以上	0	0.0%
		72	100%

生活環境デザイン学科 2年



<国際言語コミュニケーション学科1年>

	回答	有効回答数	%
①	0～10時間未満	66	95.7%
②	10～20時間未満	3	4.3%
③	20～30時間未満	0	0.0%
④	30～40時間未満	0	0.0%
⑤	40～50時間未満	0	0.0%
⑥	50時間以上	0	0.0%
		69	100%

国際言語コミュニケーション学科 1年



<国際言語コミュニケーション学科2年>

	回答	有効回答数	%
①	0～10時間未満	21	95.5%
②	10～20時間未満	1	4.5%
③	20～30時間未満	0	0.0%
④	30～40時間未満	0	0.0%
⑤	40～50時間未満	0	0.0%
⑥	50時間以上	0	0.0%
		22	100%

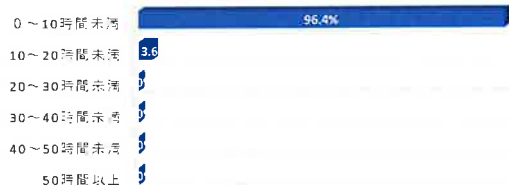
国際言語コミュニケーション学科 2年



<表現文化学科1年>

	回答	有効回答数	%
①	0～10時間未満	27	96.4%
②	10～20時間未満	1	3.6%
③	20～30時間未満	0	0.0%
④	30～40時間未満	0	0.0%
⑤	40～50時間未満	0	0.0%
⑥	50時間以上	0	0.0%
		28	100%

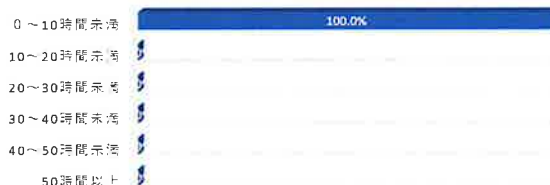
表現文化学科 1 年



<表現文化学科2年>

	回答	有効回答数	%
①	0～10時間未満	10	100.0%
②	10～20時間未満	0	0.0%
③	20～30時間未満	0	0.0%
④	30～40時間未満	0	0.0%
⑤	40～50時間未満	0	0.0%
⑥	50時間以上	0	0.0%
		10	100%

表現文化学科 2 年



<人間関係学科1年>

	回答	有効回答数	%
①	0～10時間未満	42	100.0%
②	10～20時間未満	0	0.0%
③	20～30時間未満	0	0.0%
④	30～40時間未満	0	0.0%
⑤	40～50時間未満	0	0.0%
⑥	50時間以上	0	0.0%
		42	100%

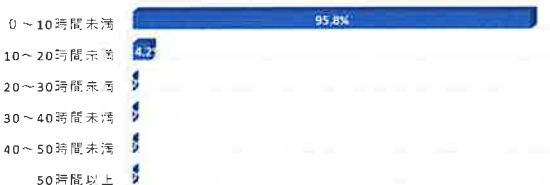
人間関係学科 1 年



<人間関係学科2年>

	回答	有効回答数	%
①	0～10時間未満	23	95.8%
②	10～20時間未満	1	4.2%
③	20～30時間未満	0	0.0%
④	30～40時間未満	0	0.0%
⑤	40～50時間未満	0	0.0%
⑥	50時間以上	0	0.0%
		24	100%

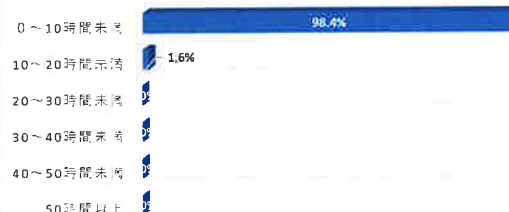
人間関係学科 2 年



<心理学科1年>

	回答	有効回答数	%
①	0～10時間未満	60	98.4%
②	10～20時間未満	1	1.6%
③	20～30時間未満	0	0.0%
④	30～40時間未満	0	0.0%
⑤	40～50時間未満	0	0.0%
⑥	50時間以上	0	0.0%
		61	100%

心理学科 1 年



<心理学科2年>

	回答	有効回答数	%
①	0～10時間未満	39	100.0%
②	10～20時間未満	0	0.0%
③	20～30時間未満	0	0.0%
④	30～40時間未満	0	0.0%
⑤	40～50時間未満	0	0.0%
⑥	50時間以上	0	0.0%
		39	100%

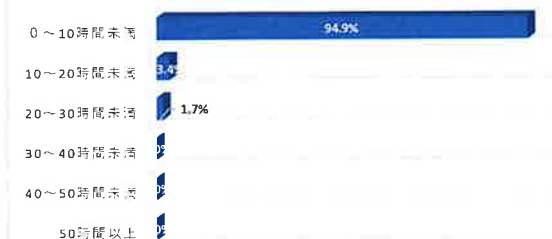
心理学科 2 年



<文化情報学科1年>

	回答	有効回答数	%
①	0～10時間未満	56	94.9%
②	10～20時間未満	2	3.4%
③	20～30時間未満	1	1.7%
④	30～40時間未満	0	0.0%
⑤	40～50時間未満	0	0.0%
⑥	50時間以上	0	0.0%
		59	100%

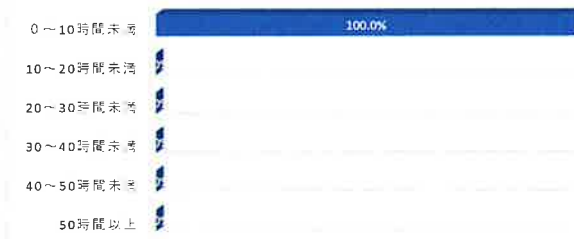
文化情報学科 1年



<文化情報学科2年>

	回答	有効回答数	%
①	0～10時間未満	41	100.0%
②	10～20時間未満	0	0.0%
③	20～30時間未満	0	0.0%
④	30～40時間未満	0	0.0%
⑤	40～50時間未満	0	0.0%
⑥	50時間以上	0	0.0%
		41	100%

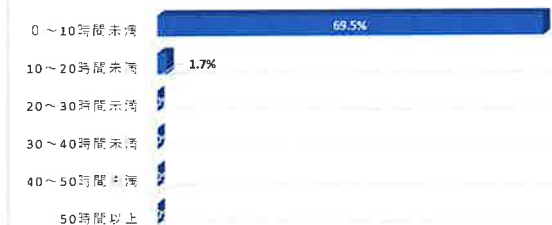
文化情報学科 2年



<メディア情報学科1年>

	回答	有効回答数	%
①	0～10時間未満	41	69.5%
②	10～20時間未満	1	1.7%
③	20～30時間未満	0	0.0%
④	30～40時間未満	0	0.0%
⑤	40～50時間未満	0	0.0%
⑥	50時間以上	0	0.0%
		42	71%

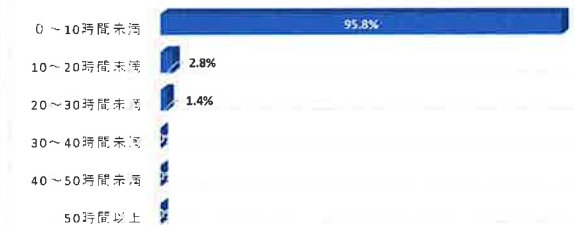
メディア情報学科 1年



<メディア情報学科2年>

	回答	有効回答数	%
①	0～10時間未満	68	95.8%
②	10～20時間未満	2	2.8%
③	20～30時間未満	1	1.4%
④	30～40時間未満	0	0.0%
⑤	40～50時間未満	0	0.0%
⑥	50時間以上	0	0.0%
		71	100%

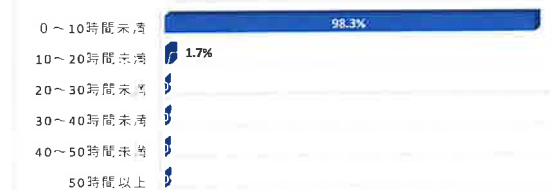
メディア情報学科 2年



<現代マネジメント学科1年>

	回答	有効回答数	%
①	0～10時間未満	177	98.3%
②	10～20時間未満	3	1.7%
③	20～30時間未満	0	0.0%
④	30～40時間未満	0	0.0%
⑤	40～50時間未満	0	0.0%
⑥	50時間以上	0	0.0%
		180	100%

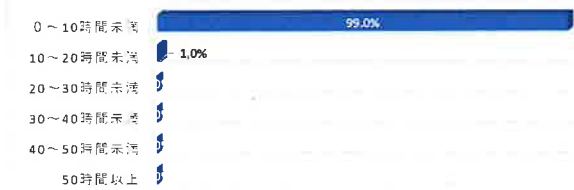
現代マネジメント学科 1年



<現代マネジメント学科2年>

	回答	有効回答数	%
①	0～10時間未満	101	99.0%
②	10～20時間未満	1	1.0%
③	20～30時間未満	0	0.0%
④	30～40時間未満	0	0.0%
⑤	40～50時間未満	0	0.0%
⑥	50時間以上	0	0.0%
		102	100%

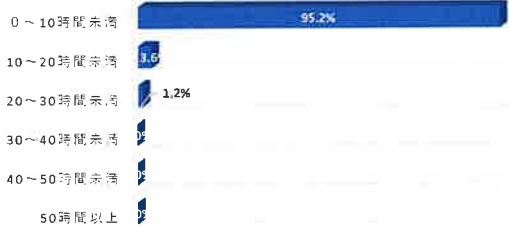
現代マネジメント学科 2年



<保育・初等教育専修1年>

	回答	有効回答数	%
①	0～10時間未満	79	95.2%
②	10～20時間未満	3	3.6%
③	20～30時間未満	1	1.2%
④	30～40時間未満	0	0.0%
⑤	40～50時間未満	0	0.0%
⑥	50時間以上	0	0.0%
		83	100%

保育・初等教育専修1年



<保育・初等教育専修2年>

	回答	有効回答数	%
①	0～10時間未満	77	96.3%
②	10～20時間未満	3	3.8%
③	20～30時間未満	0	0.0%
④	30～40時間未満	0	0.0%
⑤	40～50時間未満	0	0.0%
⑥	50時間以上	0	0.0%
		80	100%

保育・初等教育専修2年



<初等中等教育専修1年>

	回答	有効回答数	%
①	0～10時間未満	55	91.7%
②	10～20時間未満	5	8.3%
③	20～30時間未満	0	0.0%
④	30～40時間未満	0	0.0%
⑤	40～50時間未満	0	0.0%
⑥	50時間以上	0	0.0%
		60	100%

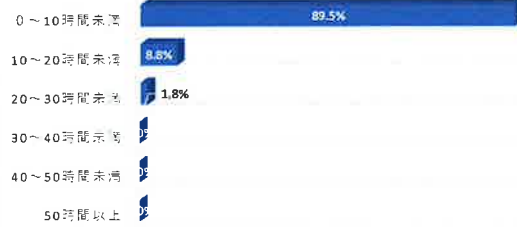
初等中等教育専修1年



<初等中等教育専修2年>

	回答	有効回答数	%
①	0～10時間未満	51	89.5%
②	10～20時間未満	5	8.8%
③	20～30時間未満	1	1.8%
④	30～40時間未満	0	0.0%
⑤	40～50時間未満	0	0.0%
⑥	50時間以上	0	0.0%
		57	100%

初等中等教育専修2年



<看護学科1年>

	回答	有効回答数	%
①	0～10時間未満	29	96.7%
②	10～20時間未満	1	3.3%
③	20～30時間未満	0	0.0%
④	30～40時間未満	0	0.0%
⑤	40～50時間未満	0	0.0%
⑥	50時間以上	0	0.0%
		30	100%

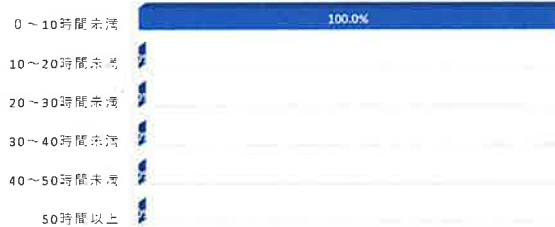
看護学科1年



<看護学科2年>

	回答	有効回答数	%
①	0～10時間未満	23	100.0%
②	10～20時間未満	0	0.0%
③	20～30時間未満	0	0.0%
④	30～40時間未満	0	0.0%
⑤	40～50時間未満	0	0.0%
⑥	50時間以上	0	0.0%
		23	100%

看護学科2年



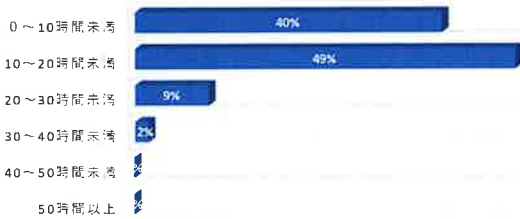
設問8. あなたは、1週間平均でどのぐらいアルバイトをしていますか。

<管理栄養学科1年>

	回答	有効回答数	%
①	0～10時間未満	46	40%
②	10～20時間未満	57	49%
③	20～30時間未満	11	9%
④	30～40時間未満	2	2%
⑤	40～50時間未満	0	0%
⑥	50時間以上	0	0%

116 100%

管理栄養学科 1年

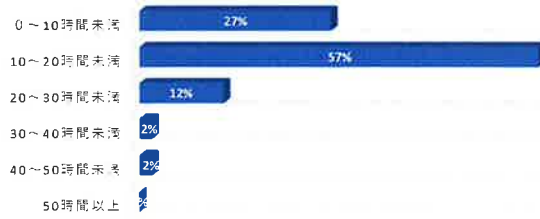


<管理栄養学科2年>

	回答	有効回答数	%
①	0～10時間未満	32	27%
②	10～20時間未満	67	57%
③	20～30時間未満	14	12%
④	30～40時間未満	2	2%
⑤	40～50時間未満	2	2%
⑥	50時間以上	0	0%

117 100%

管理栄養学科 2年

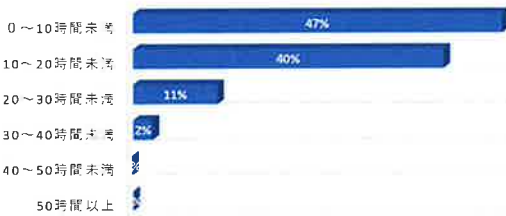


<生活環境デザイン学科1年>

	回答	有効回答数	%
①	0～10時間未満	57	47%
②	10～20時間未満	48	40%
③	20～30時間未満	13	11%
④	30～40時間未満	3	2%
⑤	40～50時間未満	0	0%
⑥	50時間以上	0	0%

121 100%

生活環境デザイン学科 1年

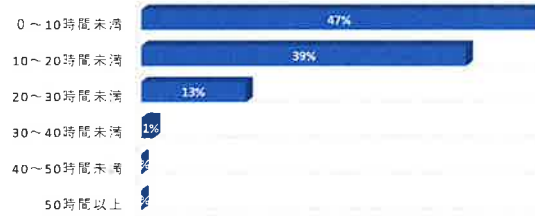


<生活環境デザイン学科2年>

	回答	有効回答数	%
①	0～10時間未満	34	47%
②	10～20時間未満	28	39%
③	20～30時間未満	9	13%
④	30～40時間未満	1	1%
⑤	40～50時間未満	0	0%
⑥	50時間以上	0	0%

72 100%

生活環境デザイン学科 2年

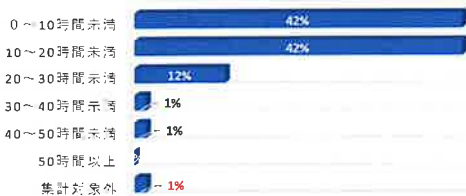


<国際言語コミュニケーション学科1年>

	回答	有効回答数	%
①	0～10時間未満	29	42%
②	10～20時間未満	29	42%
③	20～30時間未満	8	12%
④	30～40時間未満	1	1%
⑤	40～50時間未満	1	1%
⑥	50時間以上	0	0%
	集計対象外	1	1%

69 100%

国際言語コミュニケーション学科 1年

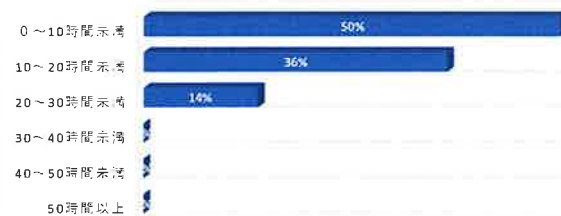


<国際言語コミュニケーション学科2年>

	回答	有効回答数	%
①	0～10時間未満	11	50%
②	10～20時間未満	8	36%
③	20～30時間未満	3	14%
④	30～40時間未満	0	0%
⑤	40～50時間未満	0	0%
⑥	50時間以上	0	0%

22 100%

国際言語コミュニケーション学科 2年



<表現文化学科1年>

	回答	有効回答数	%
①	0～10時間未満	7	25%
②	10～20時間未満	14	50%
③	20～30時間未満	7	25%
④	30～40時間未満	0	0%
⑤	40～50時間未満	0	0%
⑥	50時間以上	0	0%
		28	100%

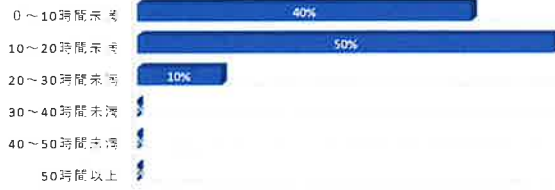
表現文化学科 1 年



<表現文化学科2年>

	回答	有効回答数	%
①	0～10時間未満	4	40%
②	10～20時間未満	5	50%
③	20～30時間未満	1	10%
④	30～40時間未満	0	0%
⑤	40～50時間未満	0	0%
⑥	50時間以上	0	0%
		10	100%

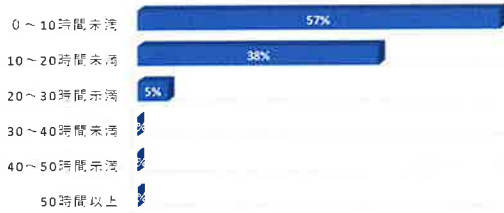
表現文化学科 2 年



<人間関係学科1年>

	回答	有効回答数	%
①	0～10時間未満	24	57%
②	10～20時間未満	16	38%
③	20～30時間未満	2	5%
④	30～40時間未満	0	0%
⑤	40～50時間未満	0	0%
⑥	50時間以上	0	0%
		42	100%

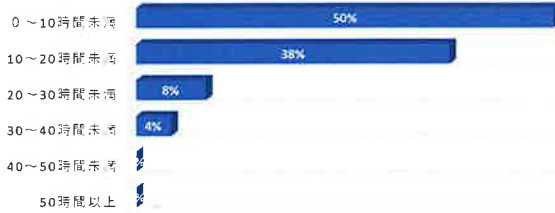
人間関係学科 1 年



<人間関係学科2年>

	回答	有効回答数	%
①	0～10時間未満	12	50%
②	10～20時間未満	9	38%
③	20～30時間未満	2	8%
④	30～40時間未満	1	4%
⑤	40～50時間未満	0	0%
⑥	50時間以上	0	0%
		24	100%

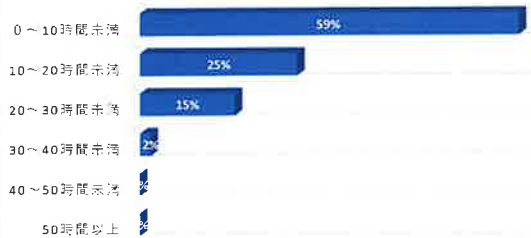
人間関係学科 2 年



<心理学科1年>

	回答	有効回答数	%
①	0～10時間未満	36	59%
②	10～20時間未満	15	25%
③	20～30時間未満	9	15%
④	30～40時間未満	1	2%
⑤	40～50時間未満	0	0%
⑥	50時間以上	0	0%
		61	100%

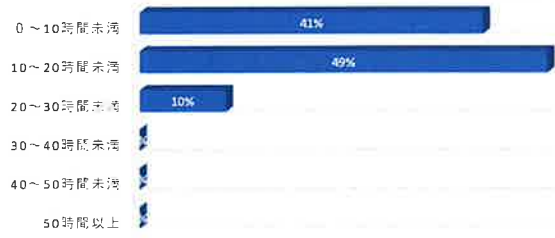
心理学科 1 年



<心理学科2年>

	回答	有効回答数	%
①	0～10時間未満	16	41%
②	10～20時間未満	19	49%
③	20～30時間未満	4	10%
④	30～40時間未満	0	0%
⑤	40～50時間未満	0	0%
⑥	50時間以上	0	0%
		39	100%

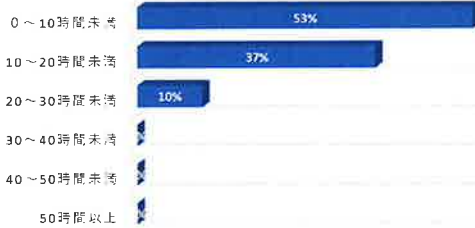
心理学科 2 年



<文化情報学科1年>

	回答	有効回答数	%
①	0～10時間未満	31	53%
②	10～20時間未満	22	37%
③	20～30時間未満	6	10%
④	30～40時間未満	0	0%
⑤	40～50時間未満	0	0%
⑥	50時間以上	0	0%
		59	100%

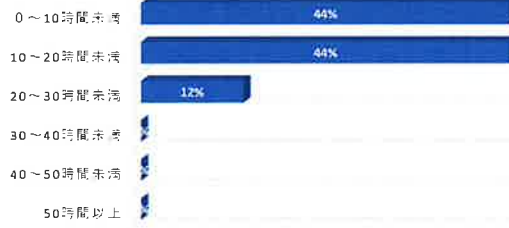
文化情報学科 1 年



<文化情報学科2年>

	回答	有効回答数	%
①	0～10時間未満	18	44%
②	10～20時間未満	18	44%
③	20～30時間未満	5	12%
④	30～40時間未満	0	0%
⑤	40～50時間未満	0	0%
⑥	50時間以上	0	0%
		41	100%

文化情報学科 2 年



<メディア情報学科1年>

	回答	有効回答数	%
①	0～10時間未満	16	38%
②	10～20時間未満	17	40%
③	20～30時間未満	9	21%
④	30～40時間未満	0	0%
⑤	40～50時間未満	0	0%
⑥	50時間以上	0	0%
		42	100%

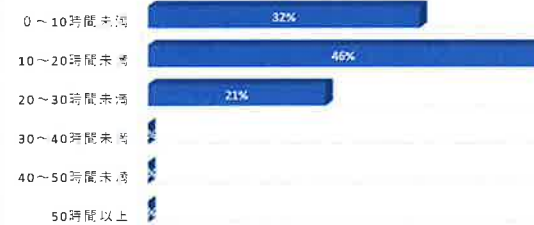
メディア情報学科 1 年



<メディア情報学科2年>

	回答	有効回答数	%
①	0～10時間未満	23	32%
②	10～20時間未満	33	46%
③	20～30時間未満	15	21%
④	30～40時間未満	0	0%
⑤	40～50時間未満	0	0%
⑥	50時間以上	0	0%
		71	100%

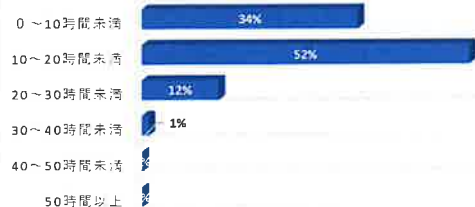
メディア情報学科 2 年



<現代マネジメント学科1年>

	回答	有効回答数	%
①	0～10時間未満	62	34%
②	10～20時間未満	94	52%
③	20～30時間未満	22	12%
④	30～40時間未満	2	1%
⑤	40～50時間未満	0	0%
⑥	50時間以上	0	0%
		180	100%

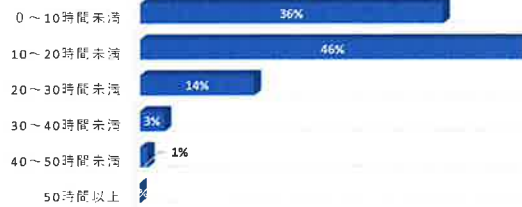
現代マネジメント学科 1 年



<現代マネジメント学科2年>

	回答	有効回答数	%
①	0～10時間未満	37	36%
②	10～20時間未満	47	46%
③	20～30時間未満	14	14%
④	30～40時間未満	3	3%
⑤	40～50時間未満	1	1%
⑥	50時間以上	0	0%
		102	100%

現代マネジメント学科 2 年

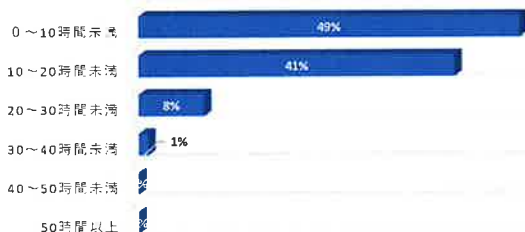


<保育・初等教育専修1年>

	回答	有効回答数	%
①	0～10時間未満	41	49%
②	10～20時間未満	34	41%
③	20～30時間未満	7	8%
④	30～40時間未満	1	1%
⑤	40～50時間未満	0	0%
⑥	50時間以上	0	0%

83 100%

保育・初等教育専修 1年

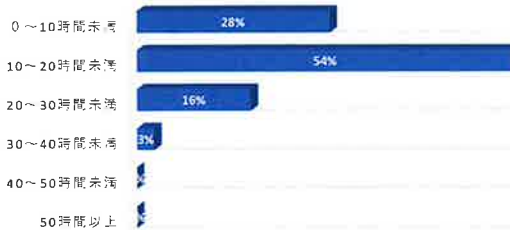


<保育・初等教育専修2年>

	回答	有効回答数	%
①	0～10時間未満	22	28%
②	10～20時間未満	43	54%
③	20～30時間未満	13	16%
④	30～40時間未満	2	3%
⑤	40～50時間未満	0	0%
⑥	50時間以上	0	0%

80 100%

保育・初等教育専修 2年



<初等中等教育専修1年>

	回答	有効回答数	%
①	0～10時間未満	23	38%
②	10～20時間未満	29	48%
③	20～30時間未満	8	13%
④	30～40時間未満	0	0%
⑤	40～50時間未満	0	0%
⑥	50時間以上	0	0%

60 100%

初等中等教育専修 1年

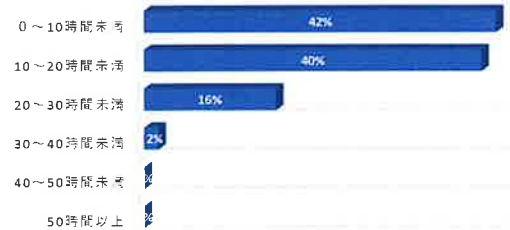


<初等中等教育専修2年>

	回答	有効回答数	%
①	0～10時間未満	24	42%
②	10～20時間未満	23	40%
③	20～30時間未満	9	16%
④	30～40時間未満	1	2%
⑤	40～50時間未満	0	0%
⑥	50時間以上	0	0%

57 100%

初等中等教育専修 2年

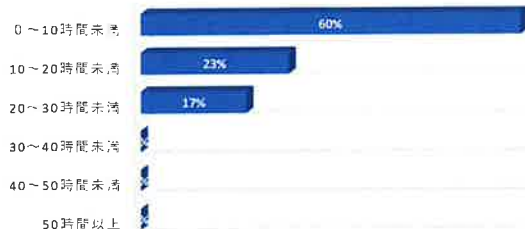


<看護学科1年>

	回答	有効回答数	%
①	0～10時間未満	18	60%
②	10～20時間未満	7	23%
③	20～30時間未満	5	17%
④	30～40時間未満	0	0%
⑤	40～50時間未満	0	0%
⑥	50時間以上	0	0%

30 100%

看護学科 1年



<看護学科2年>

	回答	有効回答数	%
①	0～10時間未満	8	35%
②	10～20時間未満	12	52%
③	20～30時間未満	2	9%
④	30～40時間未満	1	4%
⑤	40～50時間未満	0	0%
⑥	50時間以上	0	0%

23 100%

看護学科 2年

