

学生の学修時間等に関するアンケート調査(結果)

◆調査の目的 大学設置基準では、学生が予習・復習することを前提に授業を行うように規定されている。本学でも履修ガイドラインを実施し、履修の手引きを利用し学生に説明しているほか、シラバスにも事前・事後学修について記載しており、学生がどの程度の時間を割いて取り組んでいるのかについて調査し、今後の教育課程の編成方針並びに学修支援について検討することを目的とする。

1. 調査対象 大学・大学院
2. 調査方法 全学FD委員会が作成したアンケートをWeb(S*Map)及び調査用紙により配付し、回収を行った。
3. 調査期間 平成30年1月15日～ 1月21日
4. 結果 回答数 1266人/ 6033人(21.0%)(大学生1261人/5994人、大学院生5人/39人)

集計・分析結果(大学)

1. 基本属性

1) 学部

生活科学部79人、国際コミュニケーション学部49人、人間関係学部103人、文化情報学部374人、現代マネジメント学部33人、教育学部331人、看護学部290人、不明2人 計1261

2) 学年

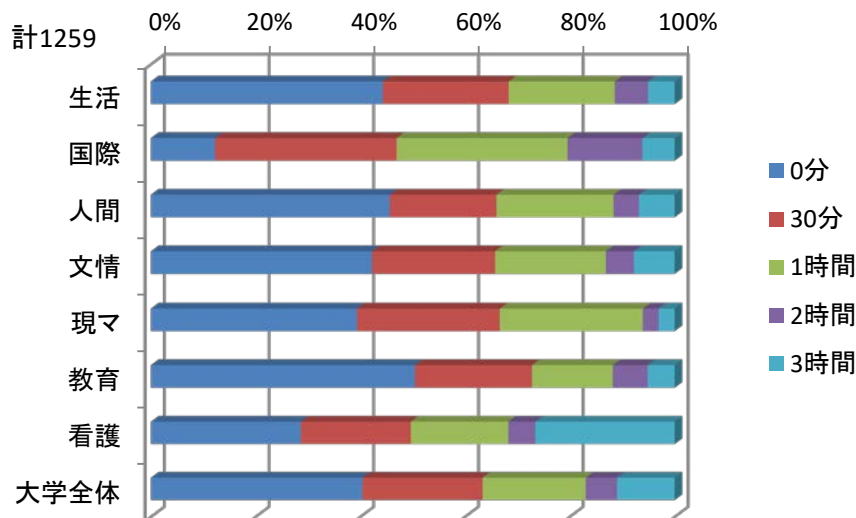
大 学:1年580人、2年280人、3年307人、4年89人、空白3人

2. 平日の学修時間調査

調査1: 平日(1/15～1/19)5日間の予習時間

	0分	30分	1時間	2時間	3時間	計
生活	35	19	16	5	4	79
国際	6	17	16	7	3	49
人間	47	21	23	5	7	103
文情	158	88	79	20	29	374
現マ	13	9	9	1	1	33
教育	167	74	51	22	17	331
看護	83	61	54	15	77	290
大学全体	509	289	248	75	138	1259

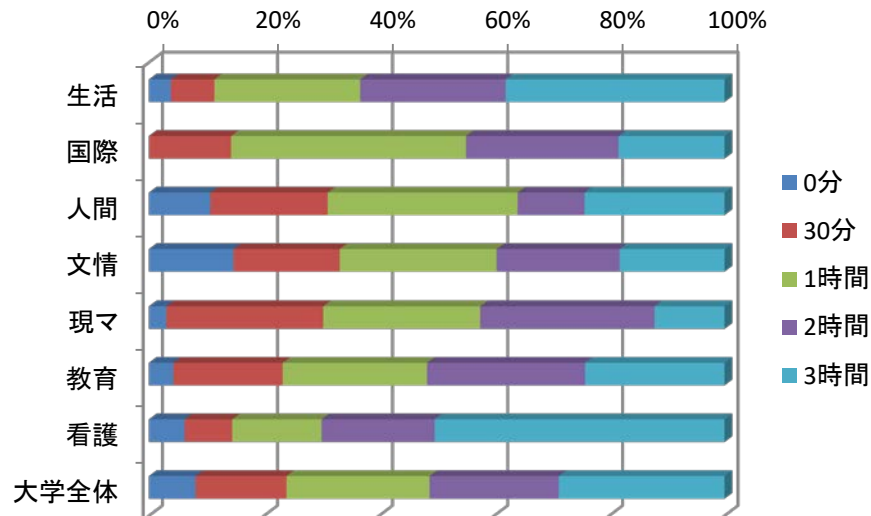
平日の予習時間は、0分が509人(40.4%)と最も多く、30分が(23.0%)、1時間248人(19.7%)、3時間以上138人(11.0%)であった。



調査2 平日(1/15~1/19)5日間の復習時間

	0分	30分	1時間	2時間	3時間	計
生活	3	6	20	20	30	79
国際	0	7	20	13	9	49
人間	11	21	34	12	25	103
文情	55	69	102	80	68	374
現マ	1	9	9	10	4	33
教育	14	63	83	91	80	331
看護	18	24	45	57	146	290
大学全体	102	199	313	283	362	1259

平日の課題や復習時間は、3時間以上362人(28.8%)が最も多く、次に1時間程度313人(24.9%)、2時間程度283人(22.5%)であった。
特に看護、生活の学生が課題や復習に2時間以上かけている割合が多い。

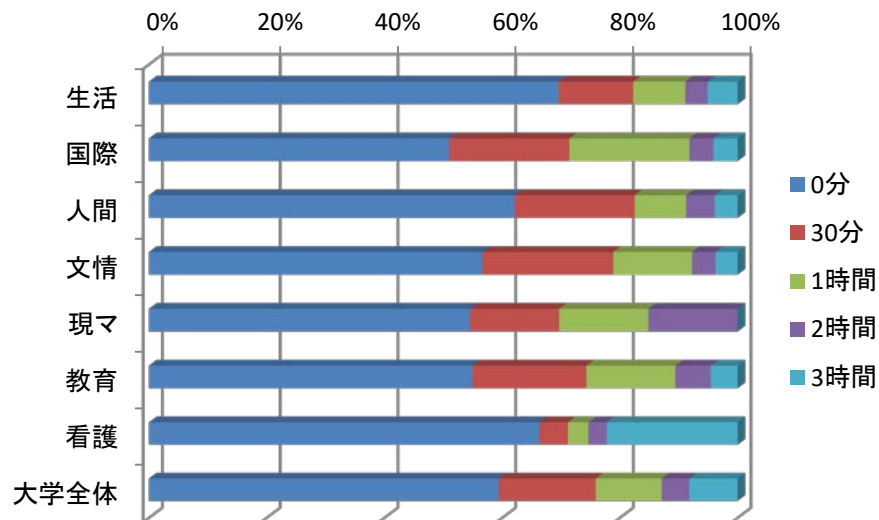


調査3 平日(1/15~1/19)5日間の授業以外で関心がある勉強の時間

	0分	30分	1時間	2時間	3時間	計
生活	55	10	7	3	4	79
国際	25	10	10	2	2	49
人間	64	21	9	5	4	103
文情	212	83	50	15	14	374
現マ	18	5	5	5	0	33
教育	182	64	50	20	15	331
看護	191	14	10	9	64	* 288
大学全体	747	207	141	59	103	1257

*看護の回答が2あり

平日の授業以外の学修時間は、0分が747人(60.6%)と最も多く、次に30分程度207人(16.5%)、1時間程度141人(11.2%)、2から3時間以上は162人(12.9%)であった。



3. 土日の学修時間調査

調査4 土日(1/20~1/21)2日間の予習時間

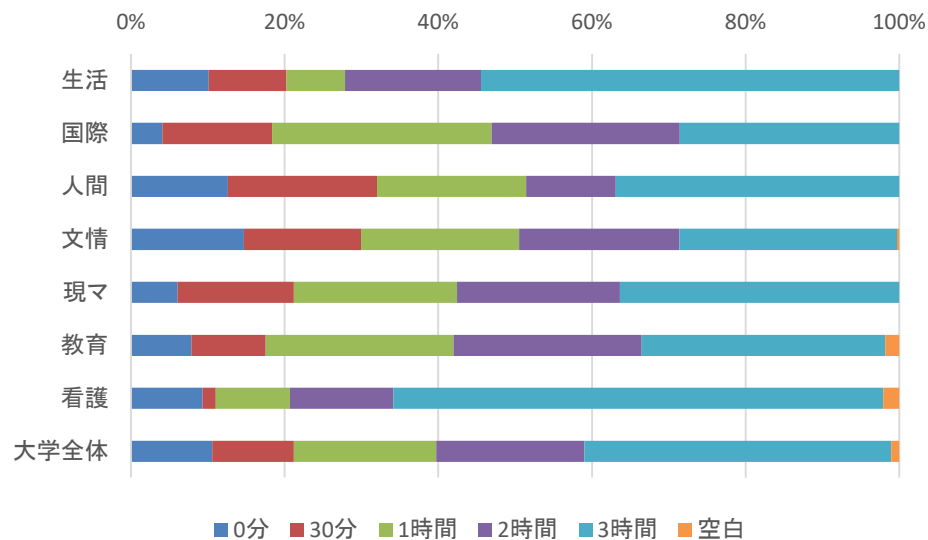
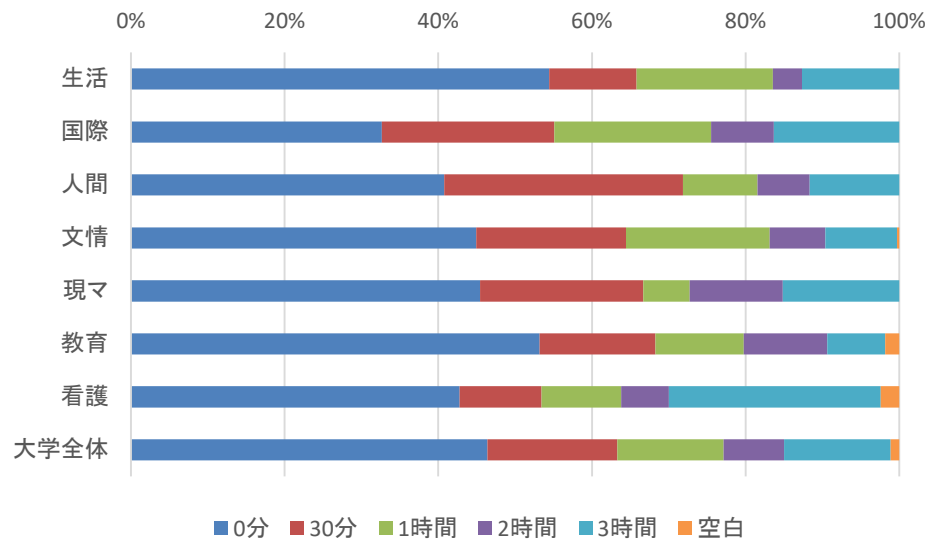
	0分	30分	1時間	2時間	3時間	空白	計
生活	43	9	14	3	10	0	79
国際	16	11	10	4	8	0	49
人間	42	32	10	7	12	0	103
文情	168	73	70	27	35	1	374
現マ	15	7	2	4	5	0	33
教育	176	50	38	36	25	6	331
看護	124	31	30	18	80	7	290
大学全体	584	213	174	99	175	14	1259

土日の予習時間は、約半数の学生が0分、3時間以上175人(13.9%)、2時間以上99人(7.9%)、1時間以上174人(13.9%)であった。

調査5 土日(1/20~1/21)2日間の復習時間

	0分	30分	1時間	2時間	3時間	空白	計
生活	8	8	6	14	43	0	79
国際	2	7	14	12	14	0	49
人間	13	20	20	12	38	0	103
文情	55	57	77	78	106	1	374
現マ	2	5	7	7	12	0	33
教育	26	32	81	81	105	6	331
看護	27	5	28	39	185	6	290
大学全体	133	134	233	243	503	13	1259

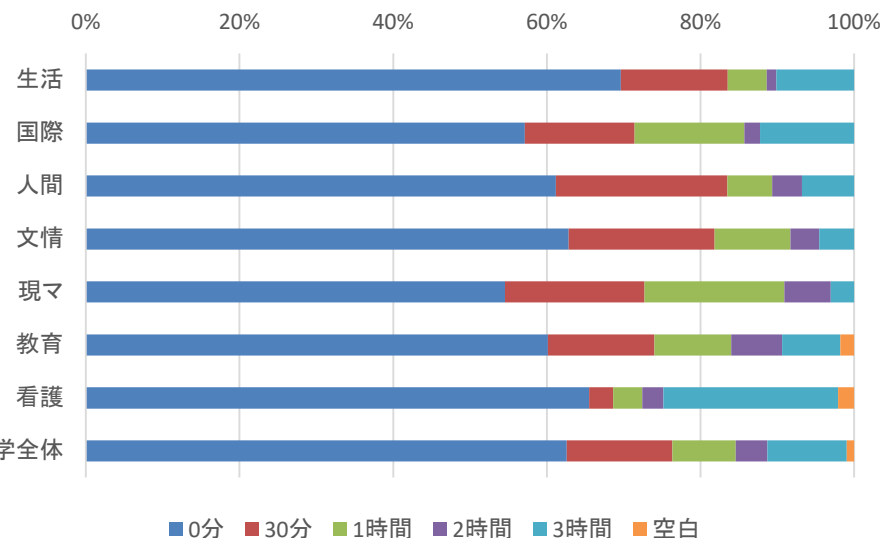
土日の復習時間は、3時間以上503人(40.0%)、2時間以上243人(19.3%)、1時間以上233人(18.5%)であった。



調査6 土日(1/20~1/21)2日間の授業以外で関心がある勉強の時間

	0分	30分	1時間	2時間	3時間	空白	計
生活	55	11	4	1	8	0	79
国際	28	7	7	1	6	0	49
人間	63	23	6	4	7	0	103
文情	235	71	37	14	17	0	374
現マ	18	6	6	2	1	0	33
教育	199	46	33	22	25	6	331
看護	190	9	11	8	66	6	290
大学全体	788	173	104	52	130	12	1259

土日の自主的な学習時間は、788人(62.6%)が0分、3時間以上 大学全体 130人 (10.3%)、1時間以上104人(8.3%)であった。



【今回の調査から見てきた傾向】

1. 後期試験前1週間の平日における学修時間は、予習より課題や復習に時間をかけている。
2. 平日の復習時間が0分は8%しかなく、多くの学生は毎日、課題や復習を行っている。
3. 国家試験や資格取得を目指す学部学科では、学修時間が長い傾向にある。

【今後の検討課題】

1. 各学部学科において学生の学修時間及び学修行動について量だけでなく質も含めた意見交換、検討を行い、教育課程の編成に活用する。
2. 学部学科内における予習、復習、自主的学修のための教育環境整備(自習室、利用時間、相談体制等)の充実を図る。